



Réunion publique d'information du public

17 janvier 2024

**Présentation des orientations
de l'OAP "Paléficat"**

Annette LAIGNEAU

Vice-Présidente de Toulouse Métropole,
Chargée de l'urbanisme et des projets
urbains

Maxime BOYER

Maire adjoint du quartier 3.3 de Toulouse

Michel ROUGÉ
Maire de Launaguët

Le déroulé de la réunion

Première partie : L'Orientation d'Aménagement et de Programmation (OAP) Paléficat



Rappel du contexte de l'OAP Paléficat
Les grandes orientations de l'OAP Paléficat



1er temps d'échanges sur l'OAP

Deuxième partie : La concertation du projet urbain Paléficat-Rives de l'Hers



La concertation et le projet urbain
La concertation et les prochaines étapes



2ème temps d'échanges sur la concertation à venir

Les intervenants de la soirée

Toulouse Métropole

Loïc COLAS - Directeur Stratégique
Territoriales et Projets Urbains

Dominique FALLIERO - Directeur de
l'Urbanisme

OPPIDEA

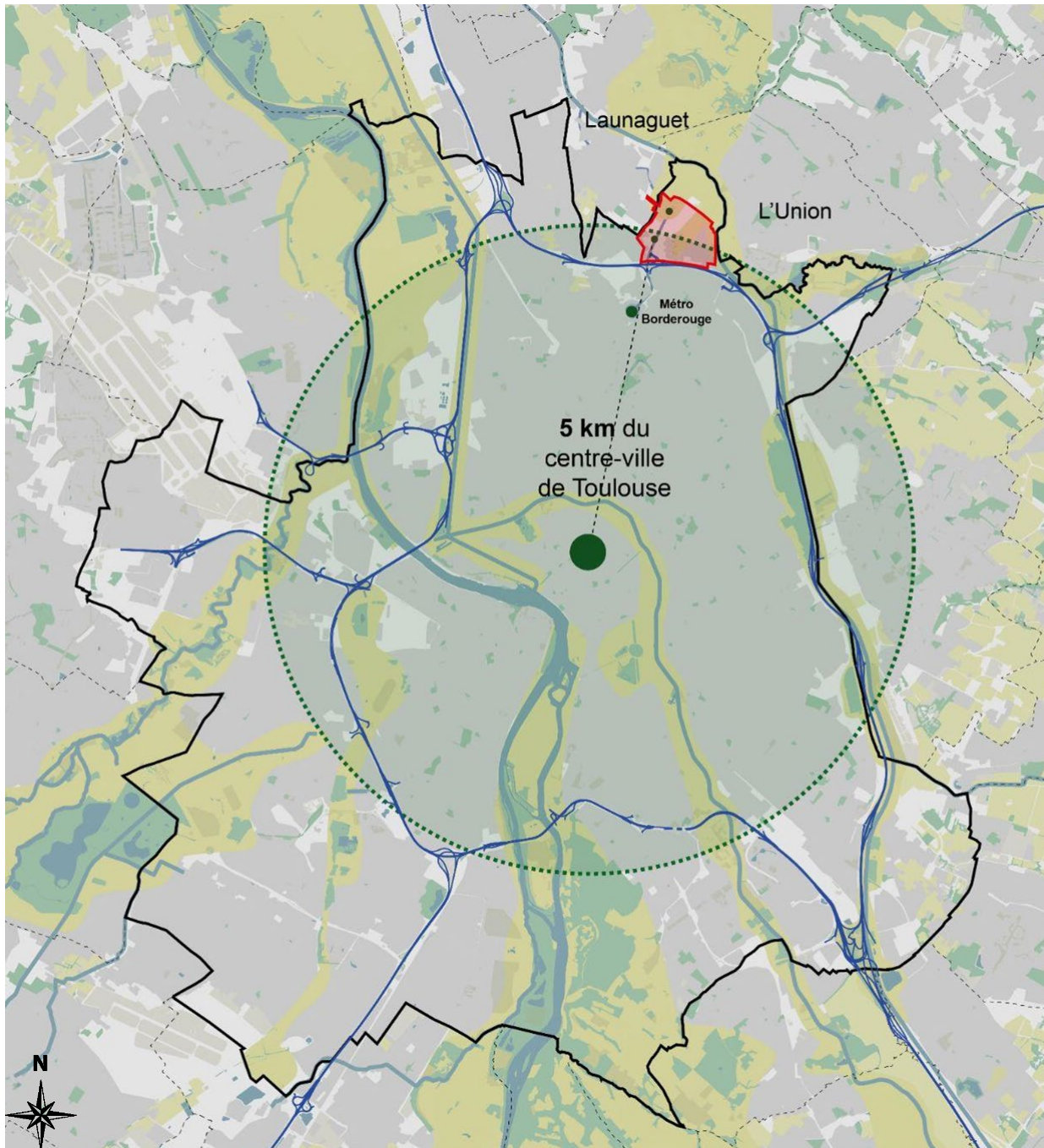
Romain CHAMPY - Directeur
opérationnel

PARTIE 1

L'OAP Paléficat :
rappel du contexte

Situation

- En limite Nord de la ville de Toulouse, limitrophe à Launaguet et l'Union. Situé au Nord du quartier Albi Rostand et Borderouge
- 5 km du centre-ville
- 1,2 km du métro de Borderouge
 - Soit 15 min à pied
 - 4-5 min à vélo
 - 7 min en bus



Qu'est-ce qu'un PLUi-H ?

Le Plan Local d'Urbanisme intercommunal tenant lieu de **Programme Local de l'Habitat** :

Document de planification et d'urbanisme réglementaire, le PLUi-H fixe les grandes orientations d'aménagement et d'habitat du territoire et définit un projet urbain pour la période 2025-2035. Il détermine également les règles d'occupation et d'utilisation du sol comme les règles applicables dans les zones constructibles ou celles à protéger.

Il sert de référence aux autorisations d'urbanisme (permis de construire, etc...).

Il a pour objectif d'apporter les meilleures réponses possibles aux besoins des habitants et des activités existantes ou futures tout en préservant les ressources du territoire.

Qu'est-ce qu'un PLUi-H ?

Les documents constituant un PLUi-H

**Rapport de
présentation**

(évaluation besoins
du territoire)

OAP

**Orientations et
d'Aménagements
et de
Programmation**

**Pièces
réglementaires**

**Écrites et
graphiques**

PADD

**Projet
d'Aménagement et
de Développement
Durables**

POA

**Programme
d'Orientations et
d'Actions**

Annexes

La formalisation de l'OAP

Une OAP comporte :

- Une partie explicative qui présente :

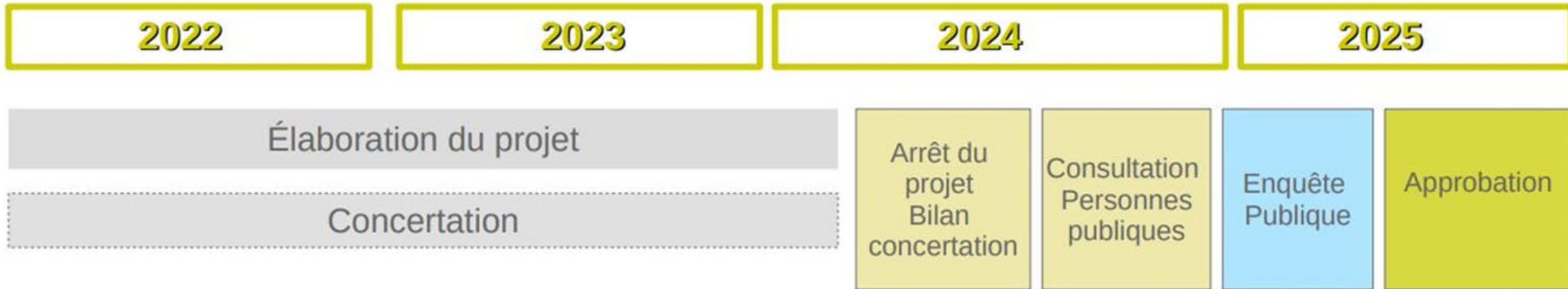
le contexte, les enjeux du site et les objectifs du projet

- Une partie qui formule les orientations données pour chaque thématique, sous la forme de **texte avec ou sans illustrations** :

Vocations, qualité de l'insertion architecturale, urbaine et paysagère, qualité environnementale, déplacements, desserte des terrains, phasage du projet

- **Un schéma d'aménagement qui donne les orientations souhaitées en matière d'organisation spatiale**

Calendrier d'élaboration du PLUiH de Toulouse Métropole

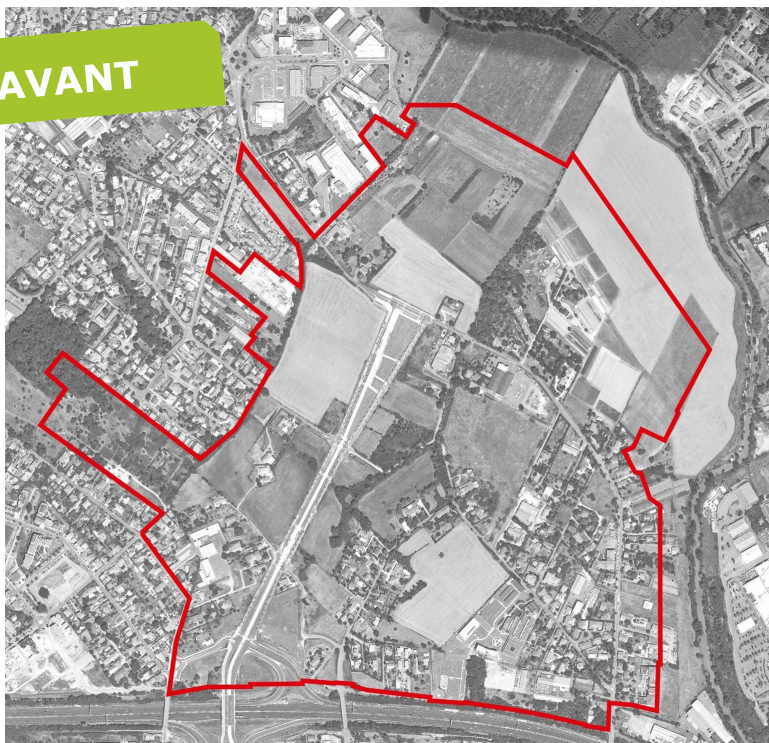


Les grandes orientations de l'OAP Paléficat

Le périmètre de l'OAP Paléficat

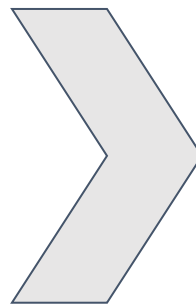
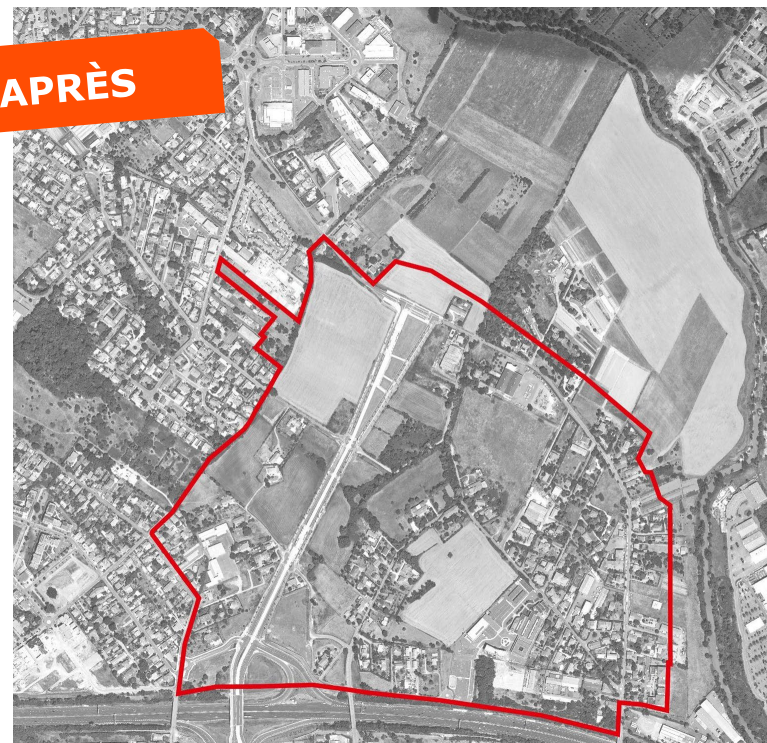
Périmètre de la concession

AVANT



Périmètre OAP

APRÈS



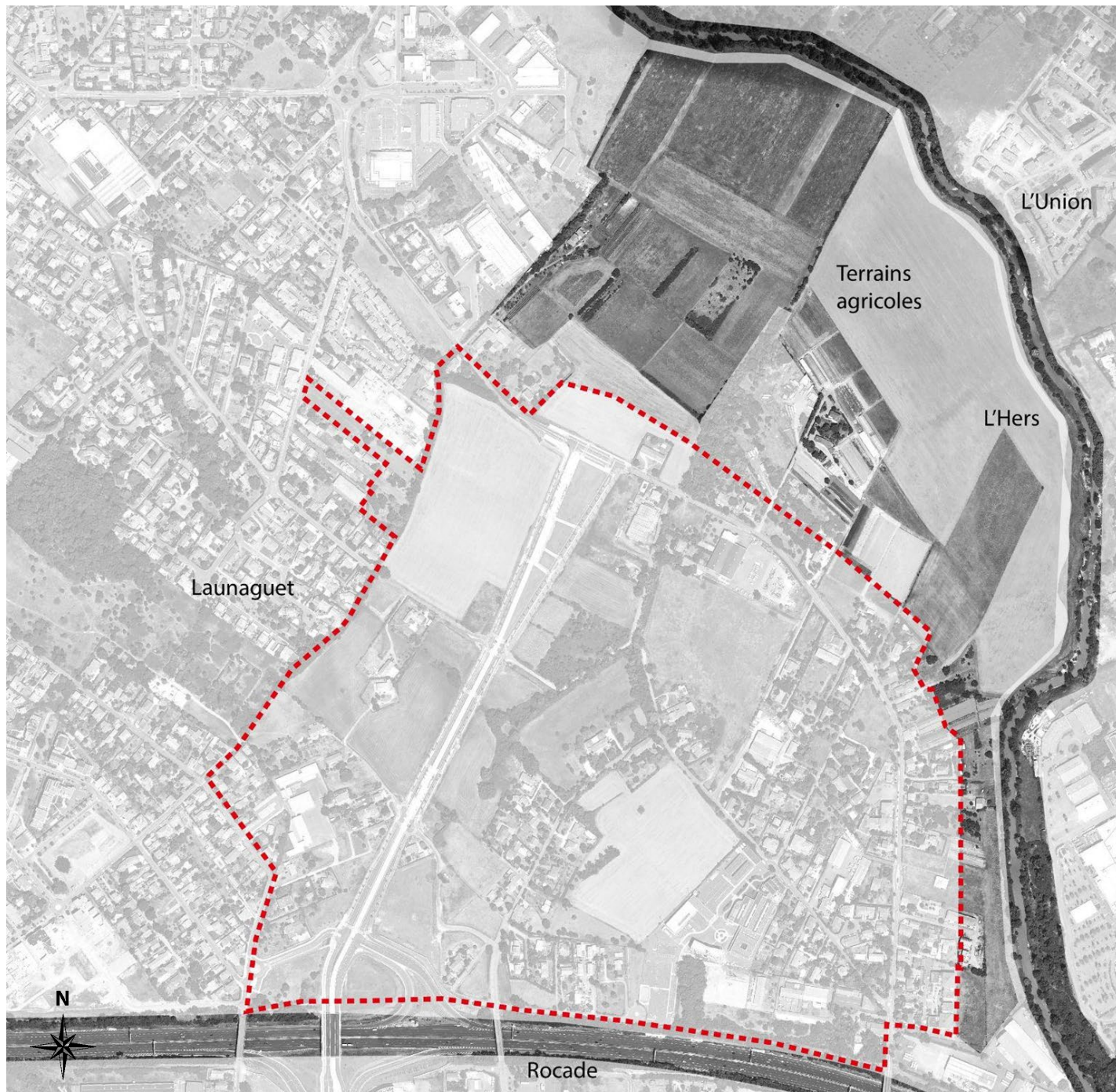
> Chiffres clés sur la réduction du périmètre

- périmètre de 120 hectares à 83 hectares
- nombre de logements de 7200 logements à 3700/4000 logements à terme

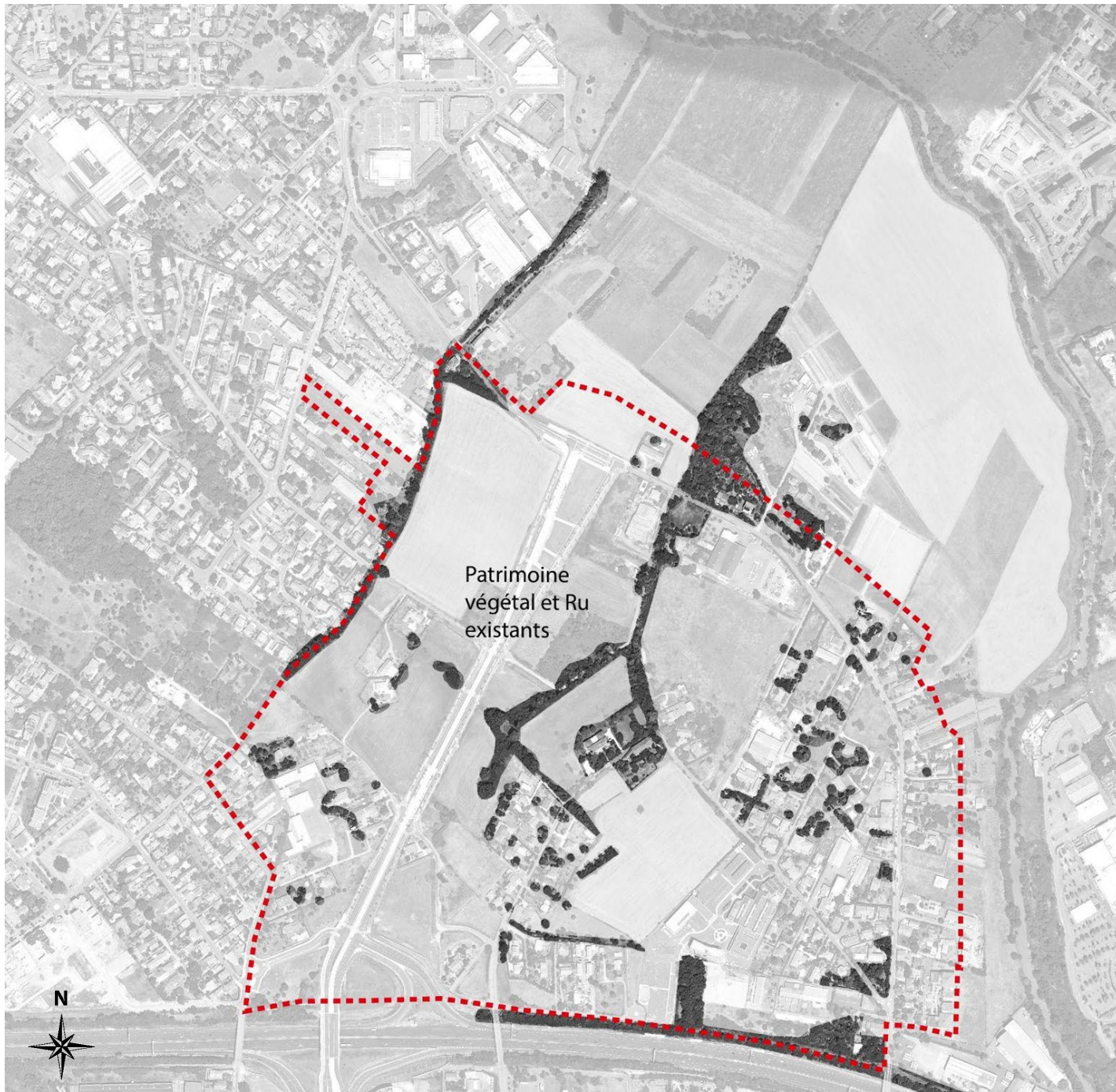
Contexte et invariants



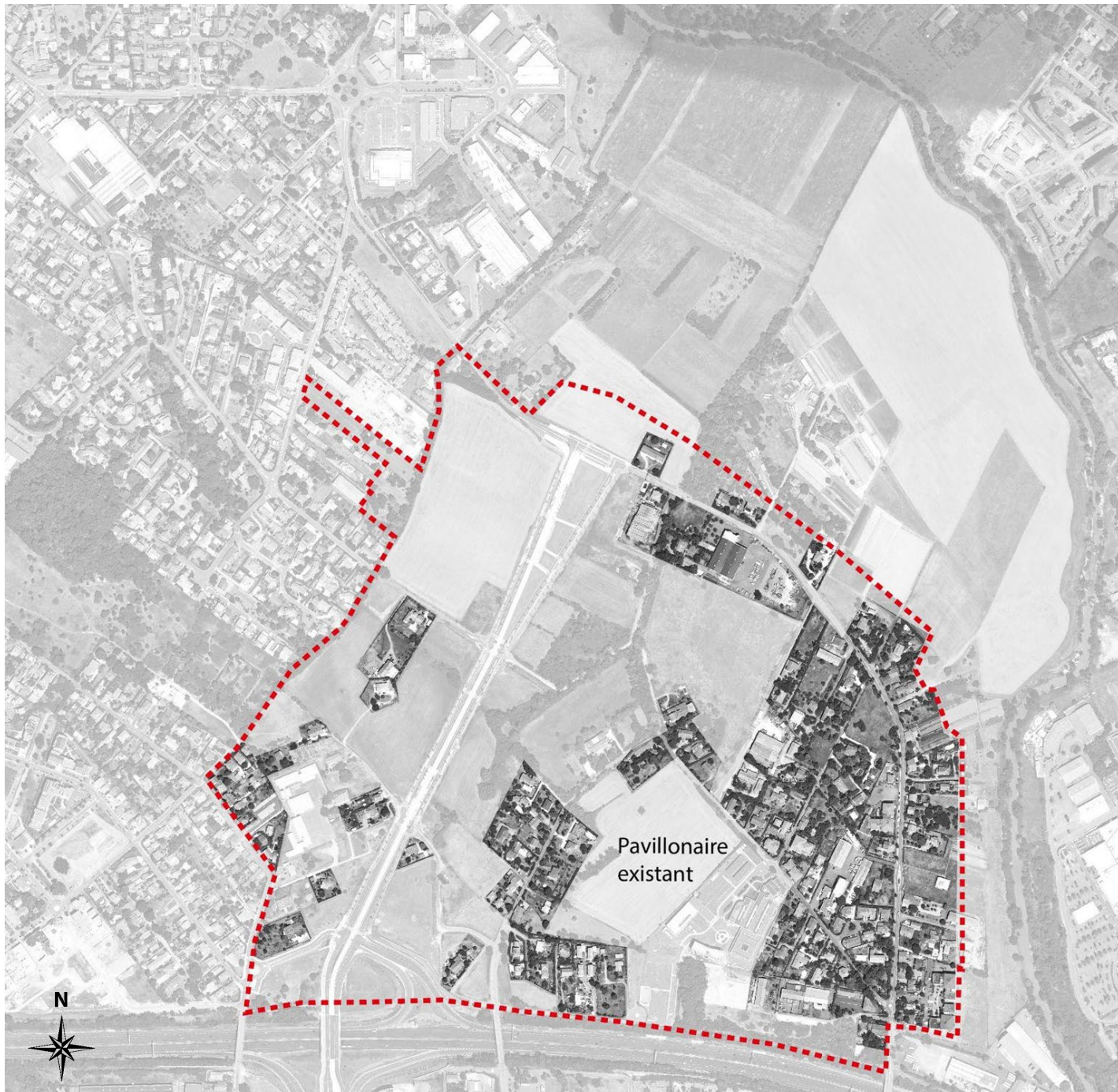
Contexte proche



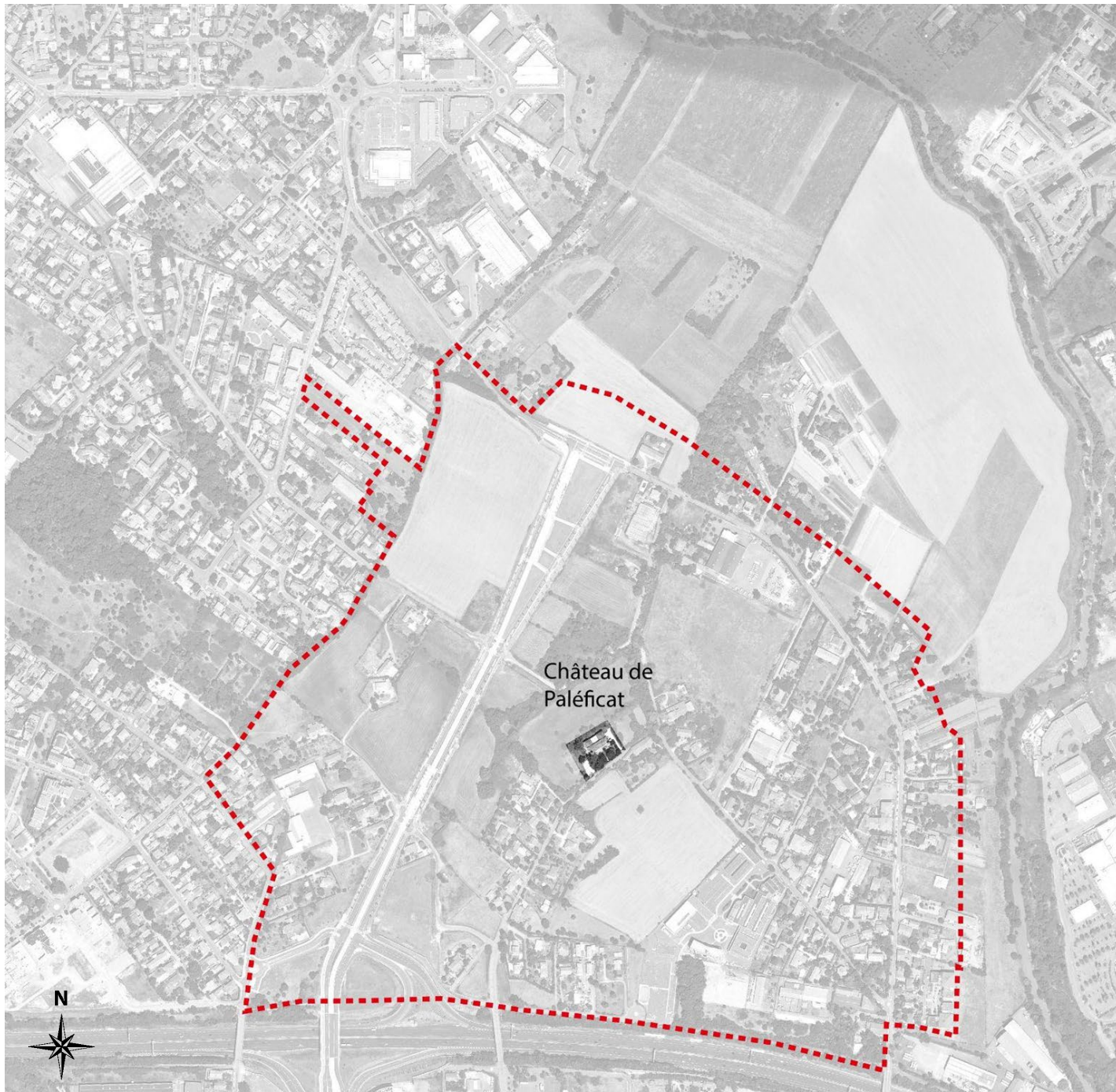
Patrimoine végétal



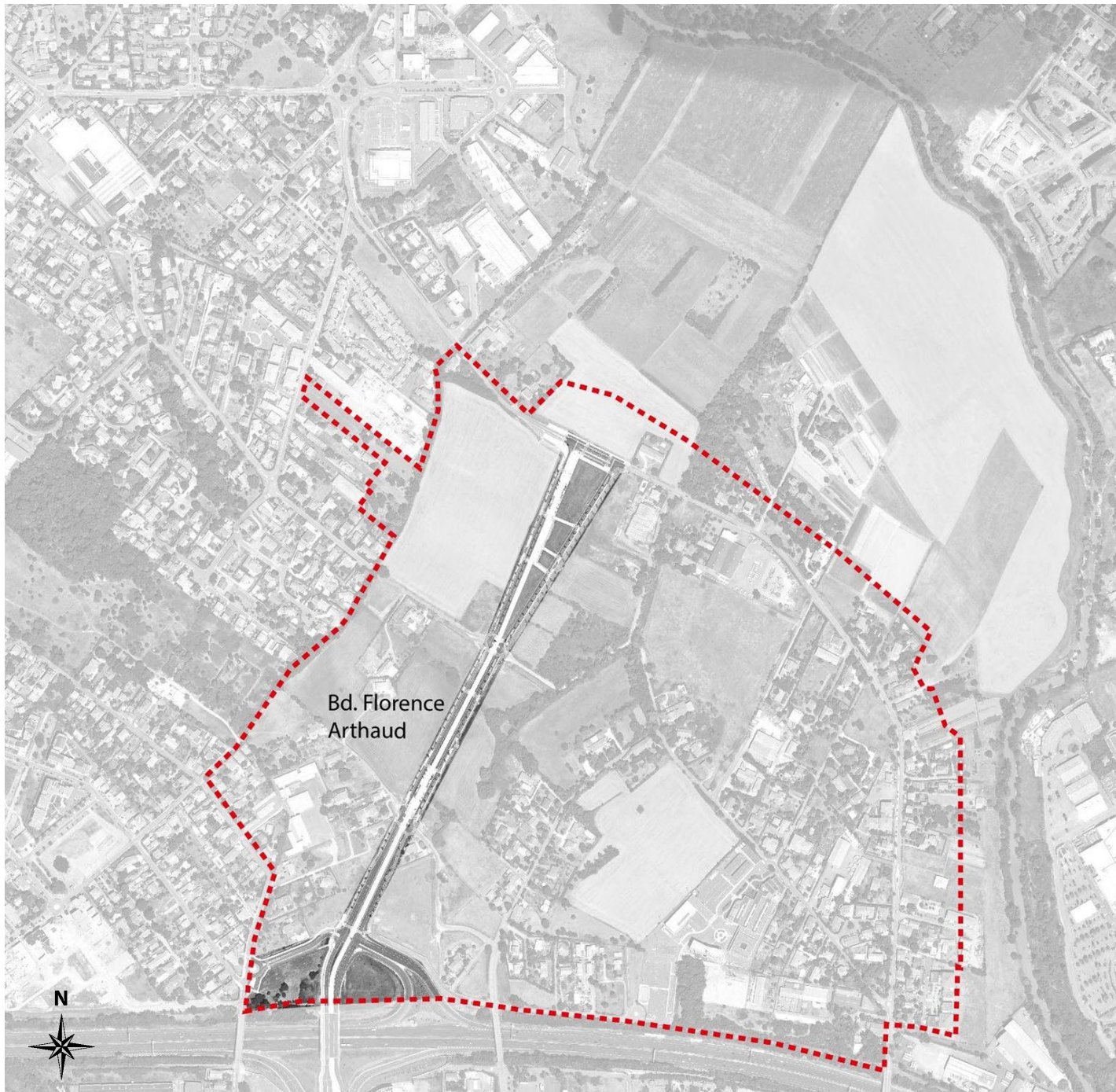
Pavillonnaire



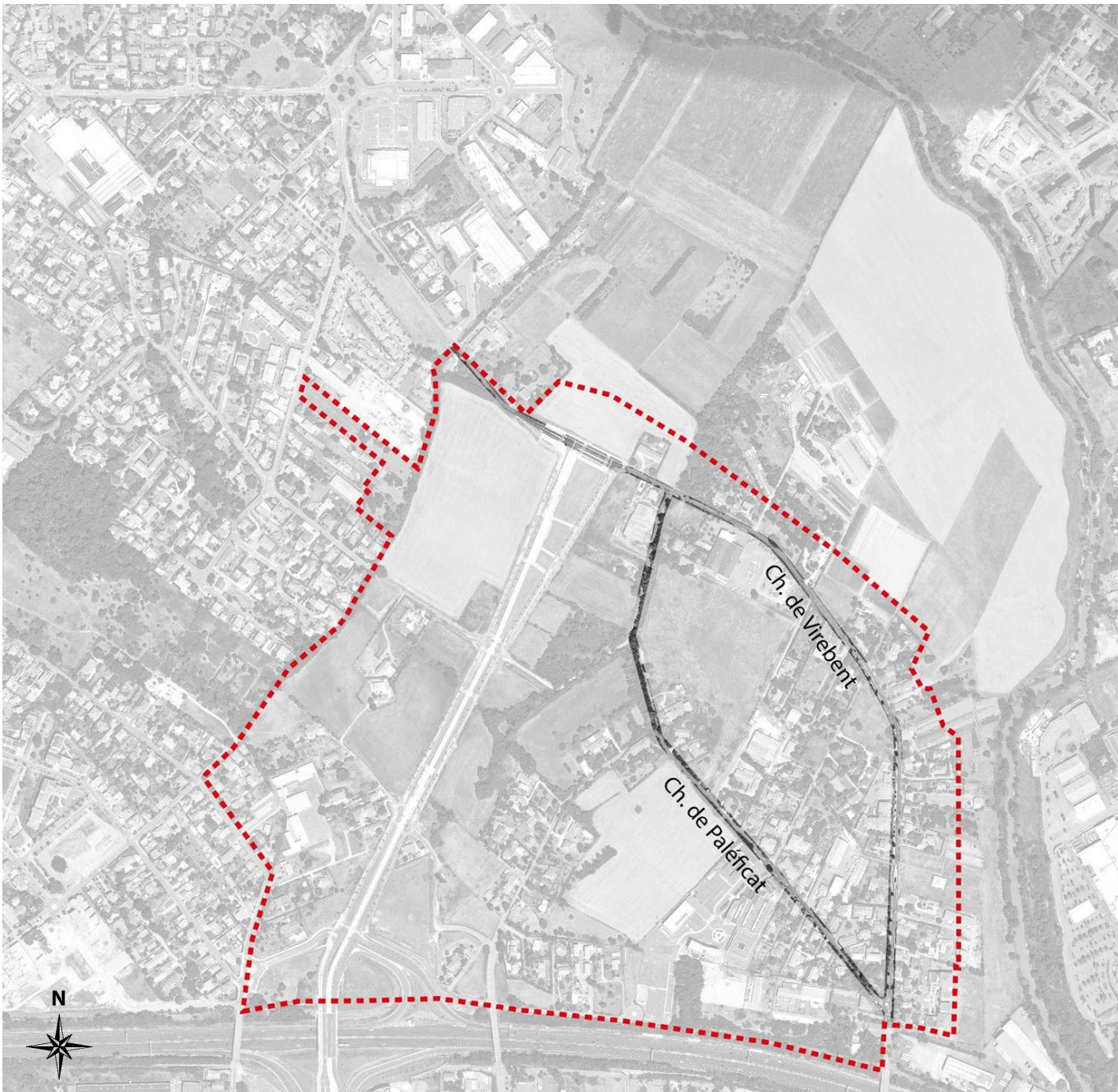
Château de Paléficat



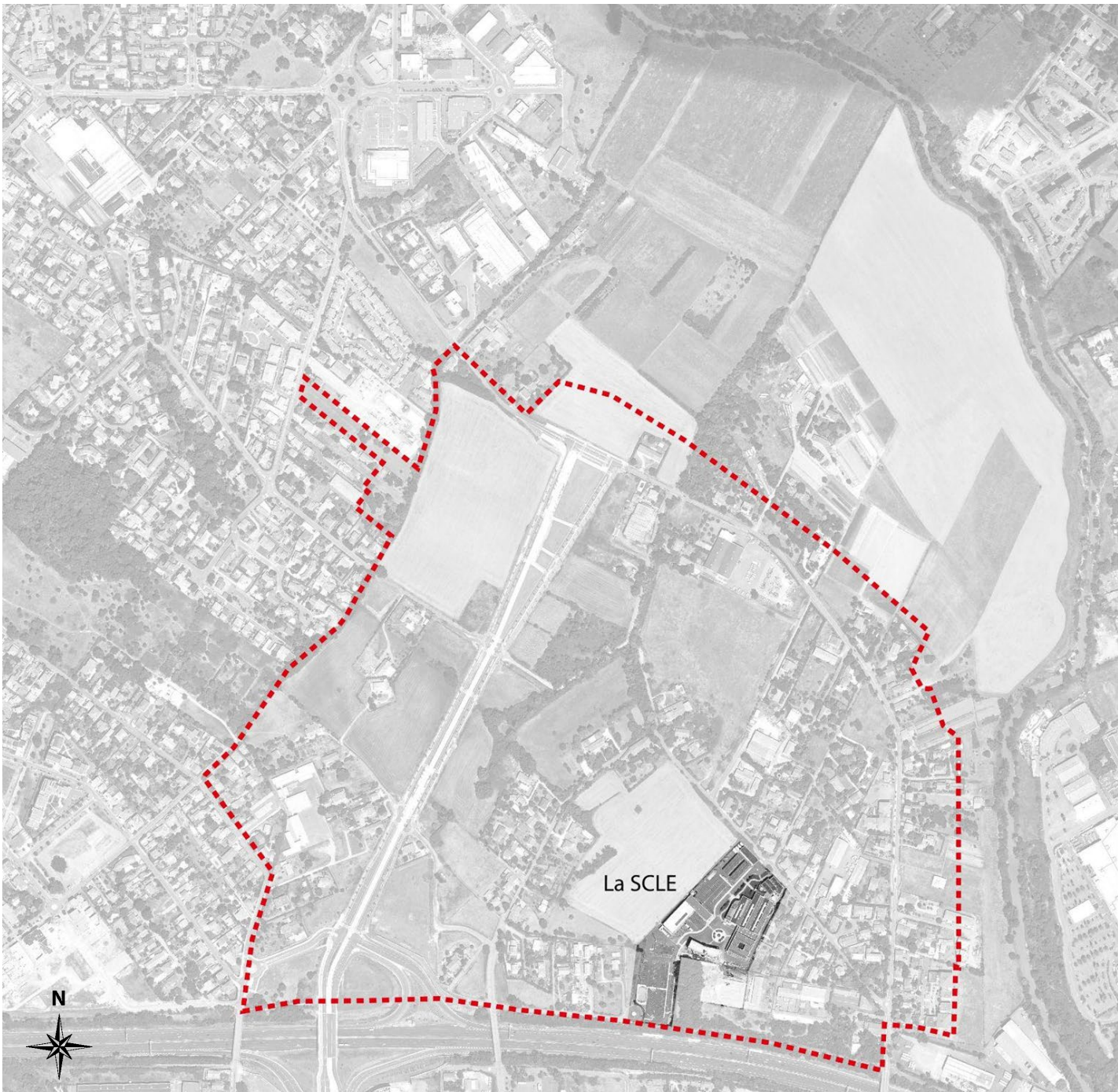
Boulevard F. Arthaud



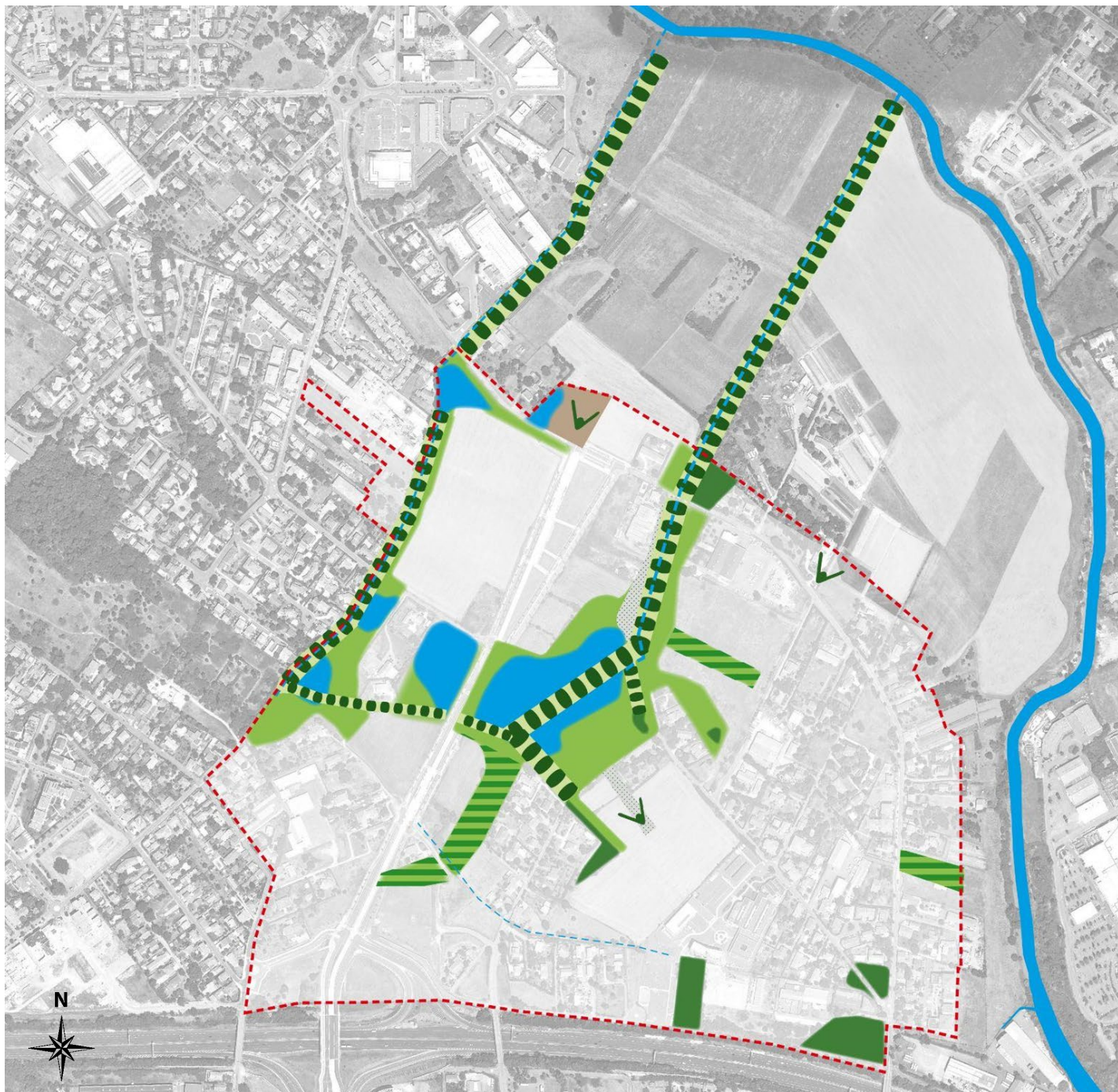
Voies historiques



La SCLE



Patrimoine végétal et TVB



--- Périmètre de l'OAP

MIXITÉ FONCTIONNELLE ET INSERTION ARCHITECTURALE, URBAINE ET PAYSAGÈRE

PRINCIPES DES VOCATIONS ET DE GRADATION DES HAUTEURS

Degré d'intensification du bâti : faible / moyen / fort

- Secteur à dominante d'habitat
- Secteur à dominante économique
- Secteur de mixité fonctionnelle
- Secteur à dominante agricole ou naturelle
- Secteur à dominante de service public

PRINCIPES DE TRAITEMENT DES ESPACES PARTAGÉS

- Espace paysager à dominante piétonne
- Espace à dominante de loisirs, sports et/ou détente
- Espace végétal paysager à créer
- Ouvrage hydraulique à créer (noues, bassins d'orage)
- Composition de façades urbaines

PRINCIPES PATRIMONIAUX ET PAYSAGERS A VALORISER OU A CREER

- Élément (ou ensemble) bâti d'intérêt patrimonial
- Arbre remarquable ou alignement arboré remarquable
- Perspective visuelle et paysagère

QUALITÉ ENVIRONNEMENTALE ET PRÉVENTION DES RISQUES ET NUISANCES

TRAME VERTE ET BLEUE

- Réservoir de biodiversité
- Corridor écologique majeur à protéger ou à restaurer
- Espace de nature de proximité à protéger ou à restaurer

DÉPLACEMENTS

DESSERTE EN TRANSPORTS EN COMMUN

- Ligne et station de transports en commun

PRINCIPES DE DESSERTE ET STATIONNEMENT

- Liaison et/ou desserte viaire
- Liaison mode doux
- Parking
- Accès
- Carrefour

Patrimoine bâti existant

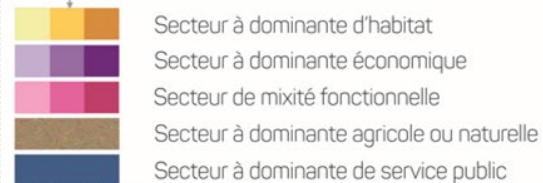


--- Périimètre de l'OAP

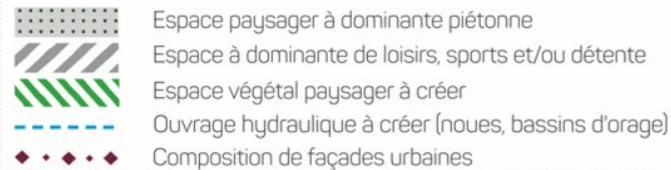
MIXITÉ FONCTIONNELLE ET INSERTION ARCHITECTURALE, URBAINE ET PAYSAGÈRE

PRINCIPES DES VOCATIONS ET DE GRADATION DES HAUTEURS

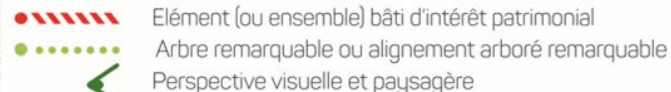
Degré d'intensification du bâti : faible / moyen / fort



PRINCIPES DE TRAITEMENT DES ESPACES PARTAGÉS



PRINCIPES PATRIMONIAUX ET PAYSAGERS A VALORISER OU A CREER



QUALITÉ ENVIRONNEMENTALE ET PRÉVENTION DES RISQUES ET NUISANCES

TRAME VERTE ET BLEUE



DÉPLACEMENTS

DESSERTE EN TRANSPORTS EN COMMUN



PRINCIPES DE DESSERTE ET STATIONNEMENT



Réseau viaire et mobilité



--- Périimètre de l'OAP

MIXITÉ FONCTIONNELLE ET INSERTION ARCHITECTURALE, URBAINE ET PAYSAGÈRE

PRINCIPES DES VOCATIONS ET DE GRADATION DES HAUTEURS

Degré d'intensification du bâti : faible / moyen / fort

- Secteur à dominante d'habitat
- Secteur à dominante économique
- Secteur de mixité fonctionnelle
- Secteur à dominante agricole ou naturelle
- Secteur à dominante de service public

PRINCIPES DE TRAITEMENT DES ESPACES PARTAGÉS

- Espace paysager à dominante piétonne
- Espace à dominante de loisirs, sports et/ou détente
- Espace végétal paysager à créer
- Ouvrage hydraulique à créer (noues, bassins d'orage)
- Composition de façades urbaines

PRINCIPES PATRIMONIAUX ET PAYSAGERS A VALORISER OU A CREER

- Élément (ou ensemble) bâti d'intérêt patrimonial
- Arbre remarquable ou alignement arboré remarquable
- Perspective visuelle et paysagère

QUALITÉ ENVIRONNEMENTALE ET PRÉVENTION DES RISQUES ET NUISANCES

TRAME VERTE ET BLEUE

- Réservoir de biodiversité
- Corridor écologique majeur à protéger ou à restaurer
- Espace de nature de proximité à protéger ou à restaurer

DÉPLACEMENTS

DESSERTE EN TRANSPORTS EN COMMUN

- Ligne et station de transports en commun

PRINCIPES DE DESSERTE ET STATIONNEMENT

- Liaison et/ou desserte viaire
- Liaison mode doux
- Parking
- Accès
- Carrefour

Transport en commun



--- Périimètre de l'OAP

MIXITÉ FONCTIONNELLE ET INSERTION ARCHITECTURALE, URBAINE ET PAYSAGÈRE

PRINCIPES DES VOCATIONS ET DE GRADATION DES HAUTEURS

Degré d'intensification du bâti : faible / moyen / fort

- Secteur à dominante d'habitat
- Secteur à dominante économique
- Secteur de mixité fonctionnelle
- Secteur à dominante agricole ou naturelle
- Secteur à dominante de service public

PRINCIPES DE TRAITEMENT DES ESPACES PARTAGÉS

- Espace paysager à dominante piétonne
- Espace à dominante de loisirs, sports et/ou détente
- Espace végétal paysager à créer
- Ouvrage hydraulique à créer (noues, bassins d'orage)
- Composition de façades urbaines

PRINCIPES PATRIMONIAUX ET PAYSAGERS A VALORISER OU A CREER

- Élément (ou ensemble) bâti d'intérêt patrimonial
- Arbre remarquable ou alignement arboré remarquable
- Perspective visuelle et paysagère

QUALITÉ ENVIRONNEMENTALE ET PRÉVENTION DES RISQUES ET NUISANCES

TRAME VERTE ET BLEUE

- Réservoir de biodiversité
- Corridor écologique majeur à protéger ou à restaurer
- Espace de nature de proximité à protéger ou à restaurer

DÉPLACEMENTS

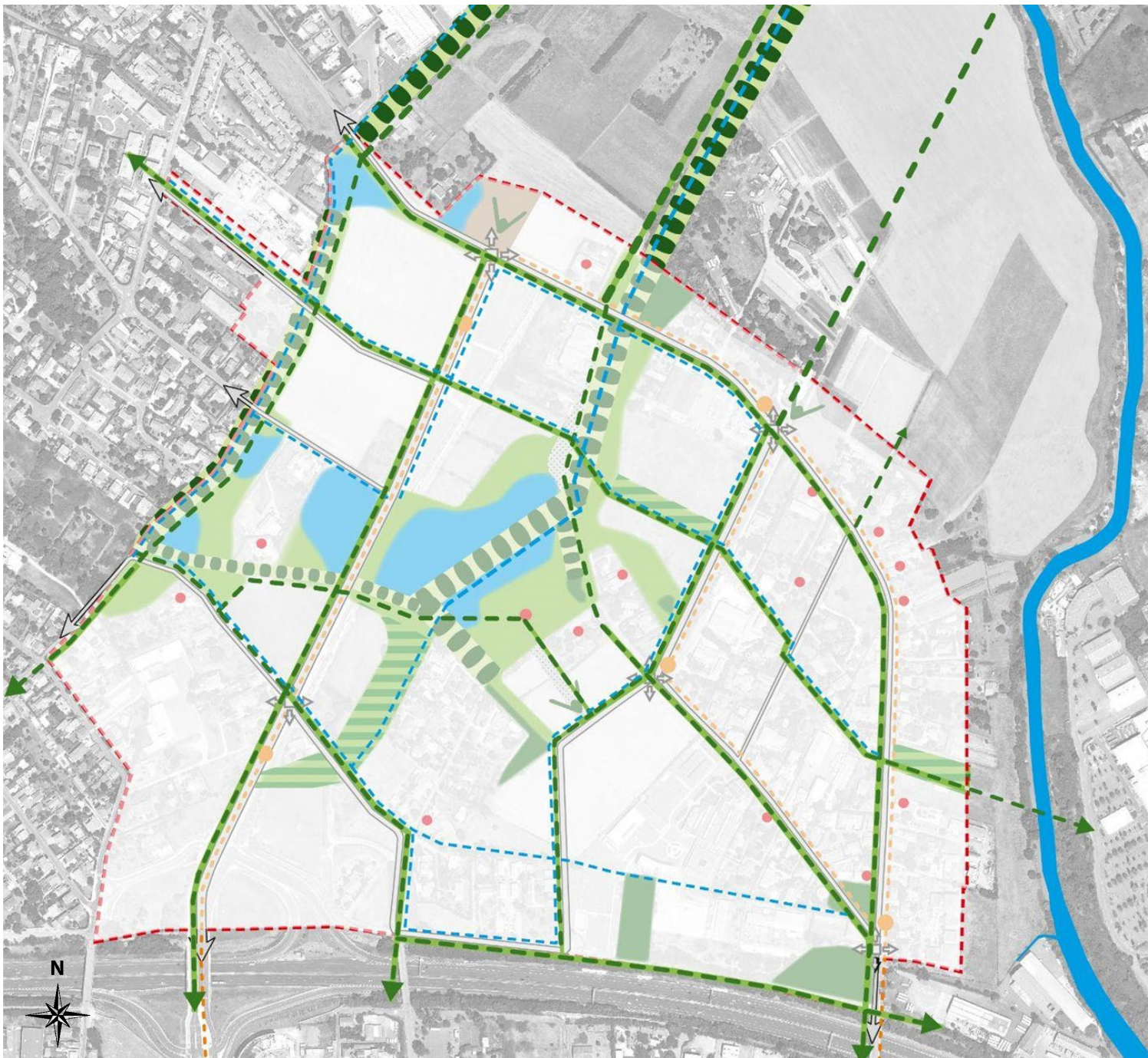
DESSERTE EN TRANSPORTS EN COMMUN

- Ligne et station de transports en commun

PRINCIPES DE DESSERTE ET STATIONNEMENT

- Liaison et/ou desserte viaire
- Liaison mode doux
- Parking
- Accès
- Carrefour

Maillage modes doux



--- Périimètre de l'OAP

MIXITÉ FONCTIONNELLE ET INSERTION ARCHITECTURALE, URBAINE ET PAYSAGÈRE

PRINCIPES DES VOCATIONS ET DE GRADATION DES HAUTEURS

Degré d'intensification du bâti : faible / moyen / fort

- Secteur à dominante d'habitat
- Secteur à dominante économique
- Secteur de mixité fonctionnelle
- Secteur à dominante agricole ou naturelle
- Secteur à dominante de service public

PRINCIPES DE TRAITEMENT DES ESPACES PARTAGÉS

- Espace paysager à dominante piétonne
- Espace à dominante de loisirs, sports et/ou détente
- Espace végétal paysager à créer
- Ouvrage hydraulique à créer (noues, bassins d'orage)
- Composition de façades urbaines

PRINCIPES PATRIMONIAUX ET PAYSAGERS A VALORISER OU A CREER

- Élément (ou ensemble) bâti d'intérêt patrimonial
- Arbre remarquable ou alignement arboré remarquable
- Perspective visuelle et paysagère

QUALITÉ ENVIRONNEMENTALE ET PRÉVENTION DES RISQUES ET NUISANCES

TRAME VERTE ET BLEUE

- Réservoir de biodiversité
- Corridor écologique majeur à protéger ou à restaurer
- Espace de nature de proximité à protéger ou à restaurer

DÉPLACEMENTS

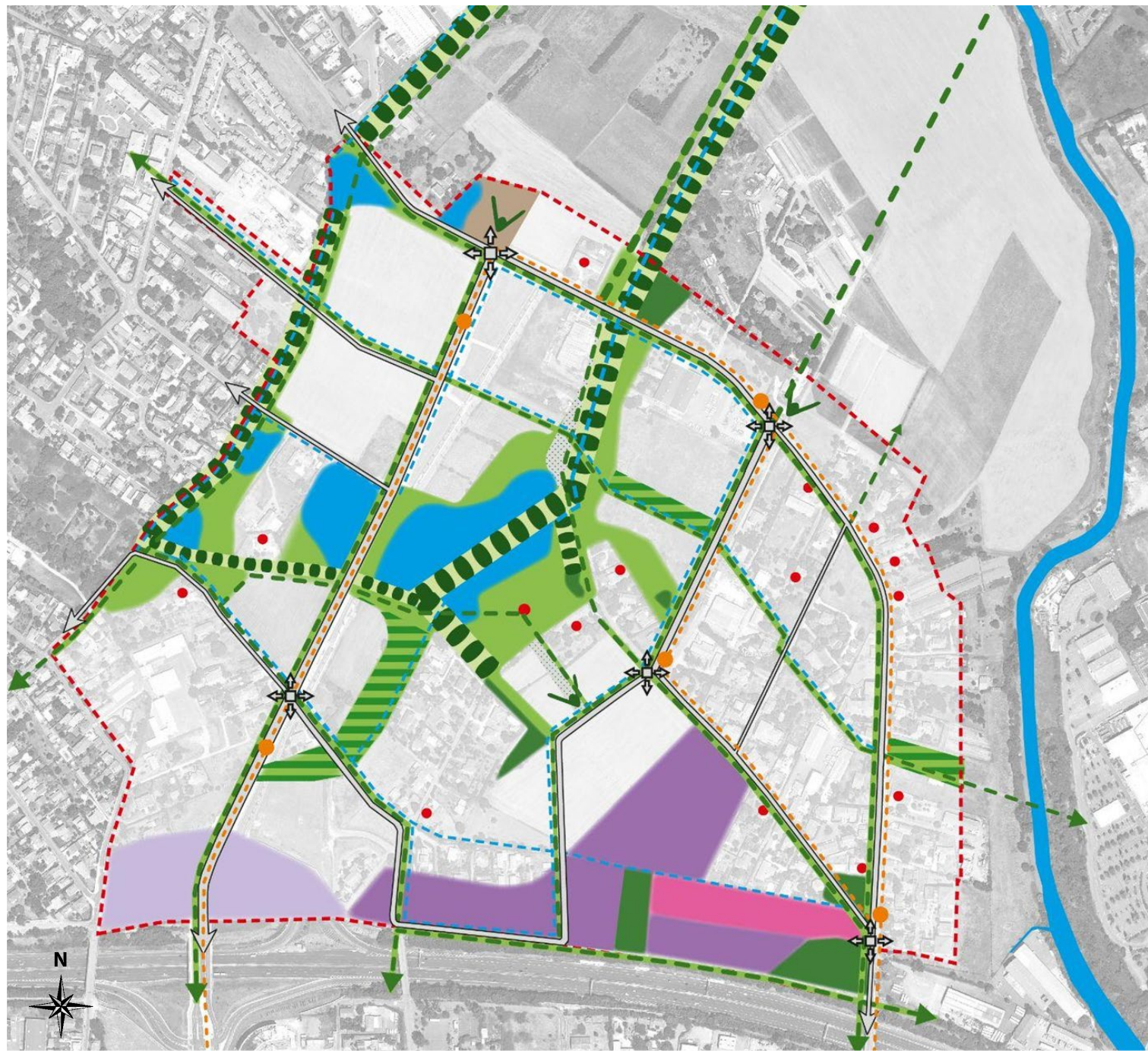
DESSERTE EN TRANSPORTS EN COMMUN

- Ligne et station de transports en commun

PRINCIPES DE DESSERTE ET STATIONNEMENT

- Liaison et/ou desserte viaire
- Liaison mode doux
- Parking
- Accès
- Carrefour

Activités économiques et mixité fonctionnelle



--- Périimètre de l'OAP

MIXITÉ FONCTIONNELLE ET INSERTION ARCHITECTURALE, URBAINE ET PAYSAGÈRE

PRINCIPES DES VOCATIONS ET DE GRADATION DES HAUTEURS

Degré d'intensification du bâti : faible / moyen / fort

- Secteur à dominante d'habitat
- Secteur à dominante économique
- Secteur de mixité fonctionnelle
- Secteur à dominante agricole ou naturelle
- Secteur à dominante de service public

PRINCIPES DE TRAITEMENT DES ESPACES PARTAGÉS

- Espace paysager à dominante piétonne
- Espace à dominante de loisirs, sports et/ou détente
- Espace végétal paysager à créer
- Ouvrage hydraulique à créer (noues, bassins d'orage)
- Composition de façades urbaines

PRINCIPES PATRIMONIAUX ET PAYSAGERS A VALORISER OU A CREER

- Élément (ou ensemble) bâti d'intérêt patrimonial
- Arbre remarquable ou alignement arboré remarquable
- Perspective visuelle et paysagère

QUALITÉ ENVIRONNEMENTALE ET PRÉVENTION DES RISQUES ET NUISANCES

TRAME VERTE ET BLEUE

- Réservoir de biodiversité
- Corridor écologique majeur à protéger ou à restaurer
- Espace de nature de proximité à protéger ou à restaurer

DÉPLACEMENTS

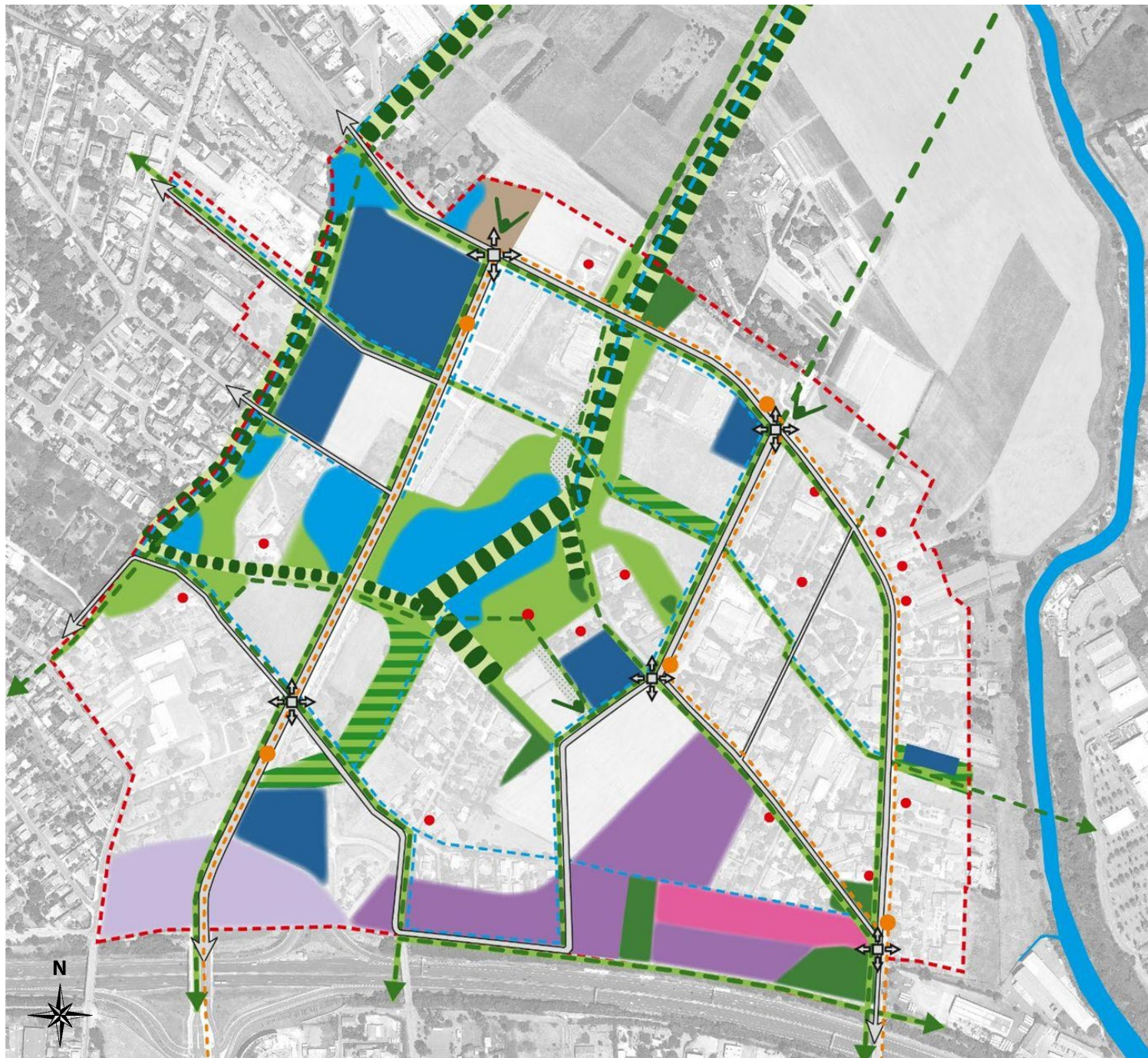
DESSERTE EN TRANSPORTS EN COMMUN

- Ligne et station de transports en commun

PRINCIPES DE DESSERTE ET STATIONNEMENT

- Liaison et/ou desserte viaire
- Liaison mode doux
- P Parking
- Accès
- Carrefour

Equipements



- Périimètre de l'OAP
- MIXITÉ FONCTIONNELLE ET INSERTION ARCHITECTURALE, URBAINE ET PAYSAGÈRE**
- PRINCIPES DES VOCATIONS ET DE GRADATION DES HAUTEURS**
- Degré d'intensification du bâti : faible / moyen / fort

 - Secteur à dominante d'habitat
 - Secteur à dominante économique
 - Secteur de mixité fonctionnelle
 - Secteur à dominante agricole ou naturelle
 - Secteur à dominante de service public

- PRINCIPES DE TRAITEMENT DES ESPACES PARTAGÉS**

 - Espace paysager à dominante piétonne
 - Espace à dominante de loisirs, sports et/ou détente
 - Espace végétal paysager à créer
 - Ouvrage hydraulique à créer (noues, bassins d'orage)
 - Composition de façades urbaines

- PRINCIPES PATRIMONIAUX ET PAYSAGERS A VALORISER OU A CREER**

 - Élément (ou ensemble) bâti d'intérêt patrimonial
 - Arbre remarquable ou alignement arboré remarquable
 - Perspective visuelle et paysagère

- QUALITÉ ENVIRONNEMENTALE ET PRÉVENTION DES RISQUES ET NUISANCES**
- TRAME VERTE ET BLEUE**

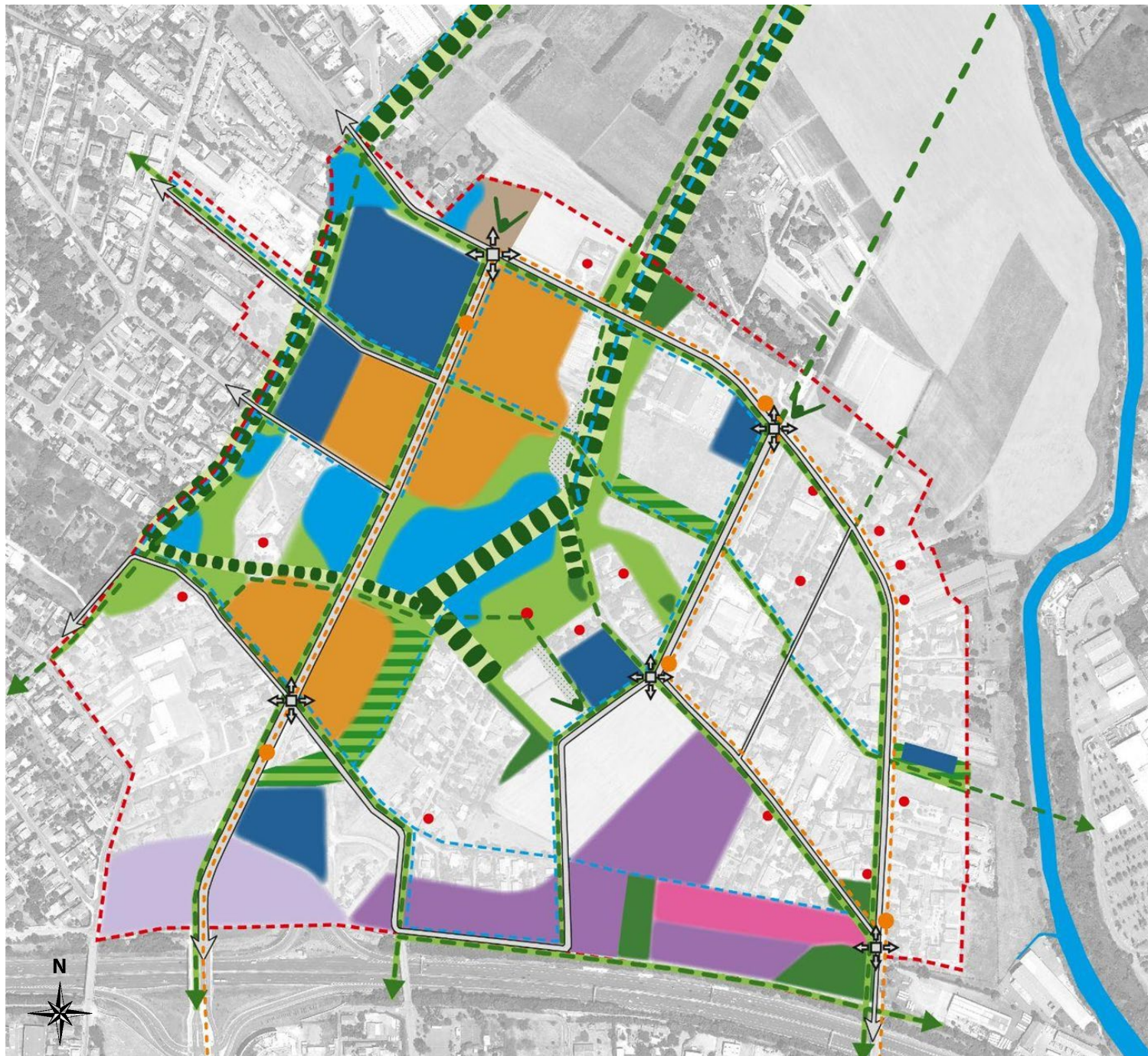
 - Réservoir de biodiversité
 - Corridor écologique majeur à protéger ou à restaurer
 - Espace de nature de proximité à protéger ou à restaurer

- DÉPLACEMENTS**
- DESSERTE EN TRANSPORTS EN COMMUN**

 - Ligne et station de transports en commun

- PRINCIPES DE DESSERTE ET STATIONNEMENT**

 - Liaison et/ou desserte viaire
 - Liaison mode doux
 - P Parking
 - Accès
 - Carrefour



Secteurs d'habitations

Intensité forte maximum 40 m

- Périimètre de l'OAP

MIXITÉ FONCTIONNELLE ET INSERTION ARCHITECTURALE, URBAINE ET PAYSAGÈRE

PRINCIPES DES VOCATIONS ET DE GRADATION DES HAUTEURS

Degré d'intensification du bâti : faible / moyen / fort

- Secteur à dominante d'habitat
- Secteur à dominante économique
- Secteur de mixité fonctionnelle
- Secteur à dominante agricole ou naturelle
- Secteur à dominante de service public

PRINCIPES DE TRAITEMENT DES ESPACES PARTAGÉS

- Espace paysager à dominante piétonne
- Espace à dominante de loisirs, sports et/ou détente
- Espace végétal paysager à créer
- Ouvrage hydraulique à créer (noues, bassins d'orage)
- ◆◆◆ Composition de façades urbaines

PRINCIPES PATRIMONIAUX ET PAYSAGERS A VALORISER OU A CREER

- ◆◆◆ Elément (ou ensemble) bâti d'intérêt patrimonial
- Arbre remarquable ou alignement arboré remarquable
- Perspective visuelle et paysagère

QUALITÉ ENVIRONNEMENTALE ET PRÉVENTION DES RISQUES ET NUISANCES

TRAME VERTE ET BLEUE

- Réservoir de biodiversité
- Corridor écologique majeur à protéger ou à restaurer
- Espace de nature de proximité à protéger ou à restaurer

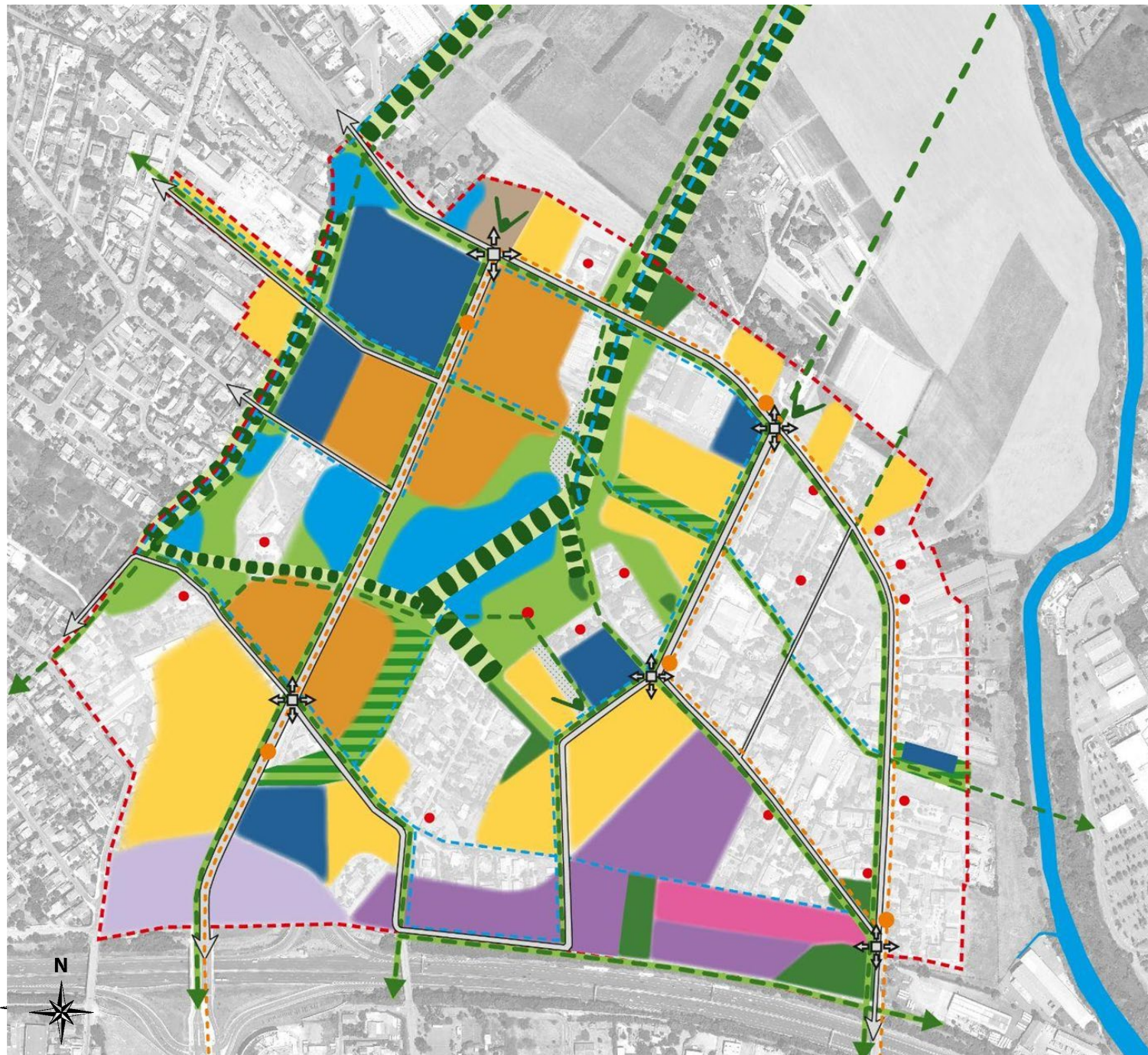
DÉPLACEMENTS

DESSERTE EN TRANSPORTS EN COMMUN

- Ligne et station de transports en commun

PRINCIPES DE DESSERTE ET STATIONNEMENT

- ↔ Liaison et/ou desserte viaire
- Liaison mode doux
- P Parking
- ↔ Accès
- ⊕ Carrefour



Secteurs d'habitations

Intensité moyenne maximum 25 m

- Périimètre de l'OAP

MIXITÉ FONCTIONNELLE ET INSERTION ARCHITECTURALE, URBAINE ET PAYSAGÈRE

PRINCIPES DES VOCATIONS ET DE GRADATION DES HAUTEURS

Degré d'intensification du bâti : faible / moyen / fort

- Secteur à dominante d'habitat
- Secteur à dominante économique
- Secteur de mixité fonctionnelle
- Secteur à dominante agricole ou naturelle
- Secteur à dominante de service public

PRINCIPES DE TRAITEMENT DES ESPACES PARTAGÉS

- Espace paysager à dominante piétonne
- Espace à dominante de loisirs, sports et/ou détente
- Espace végétal paysager à créer
- Ouvrage hydraulique à créer (noues, bassins d'orage)
- Composition de façades urbaines

PRINCIPES PATRIMONIAUX ET PAYSAGERS A VALORISER OU A CREER

- Elément (ou ensemble) bâti d'intérêt patrimonial
- Arbre remarquable ou alignement arboré remarquable
- Perspective visuelle et paysagère

QUALITÉ ENVIRONNEMENTALE ET PRÉVENTION DES RISQUES ET NUISANCES

TRAME VERTE ET BLEUE

- Réservoir de biodiversité
- Corridor écologique majeur à protéger ou à restaurer
- Espace de nature de proximité à protéger ou à restaurer

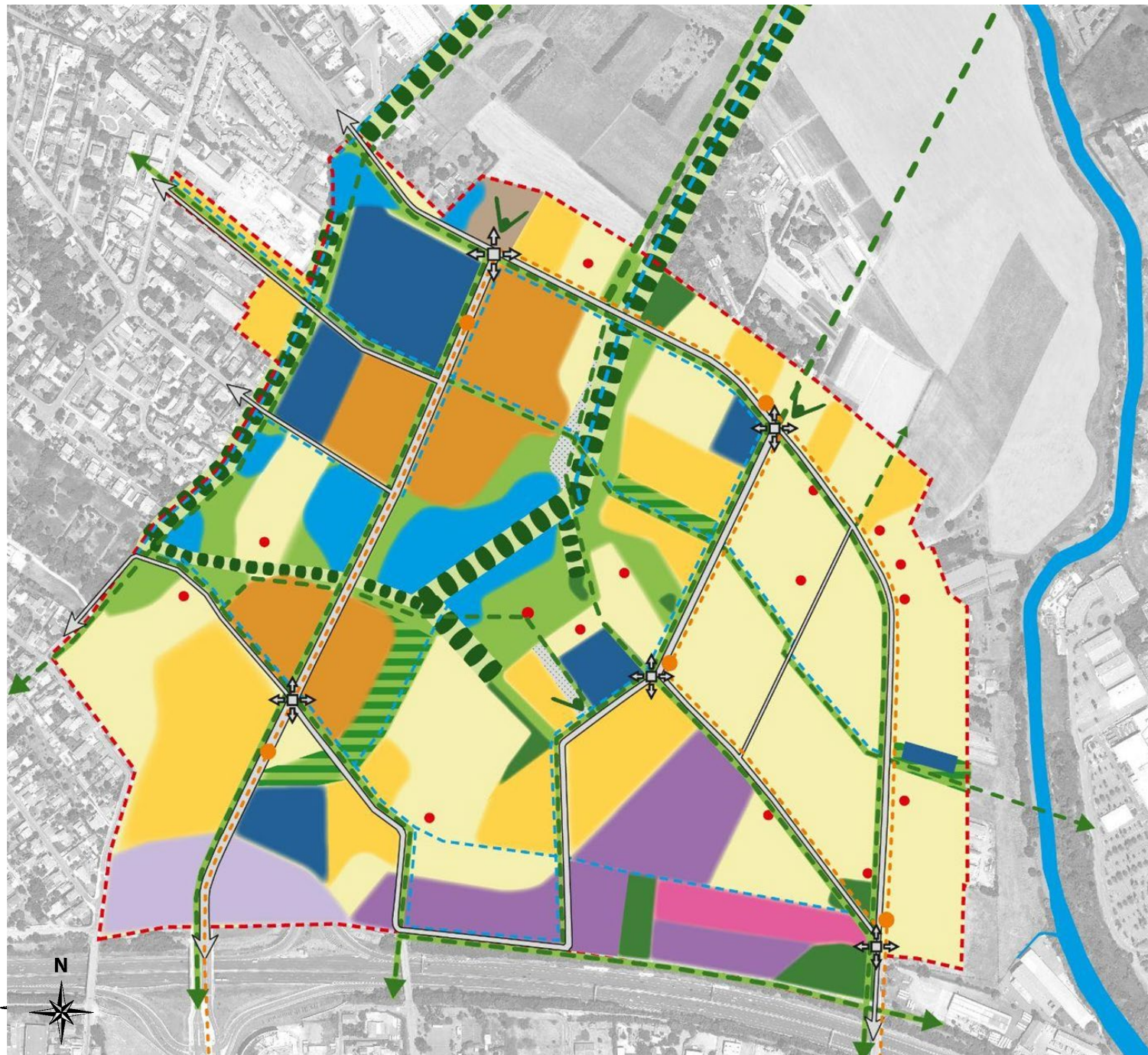
DÉPLACEMENTS

DESSERTE EN TRANSPORTS EN COMMUN

- Ligne et station de transports en commun

PRINCIPES DE DESSERTE ET STATIONNEMENT

- Liaison et/ou desserte viaire
- Liaison mode doux
- Parking
- Accès
- Carrefour



Secteurs d'habitations

Intensité faible maximum 12 m

--- Périimètre de l'OAP

MIXITÉ FONCTIONNELLE ET INSERTION ARCHITECTURALE, URBAINE ET PAYSAGÈRE

PRINCIPES DES VOCATIONS ET DE GRADATION DES HAUTEURS

Degré d'intensification du bâti : faible / moyen / fort

- Secteur à dominante d'habitat
- Secteur à dominante économique
- Secteur de mixité fonctionnelle
- Secteur à dominante agricole ou naturelle
- Secteur à dominante de service public

- PRINCIPES DE TRAITEMENT DES ESPACES PARTAGÉS**
- Espace paysager à dominante piétonne
 - Espace à dominante de loisirs, sports et/ou détente
 - Espace végétal paysager à créer
 - Ouvrage hydraulique à créer (noues, bassins d'orage)
 - Composition de façades urbaines

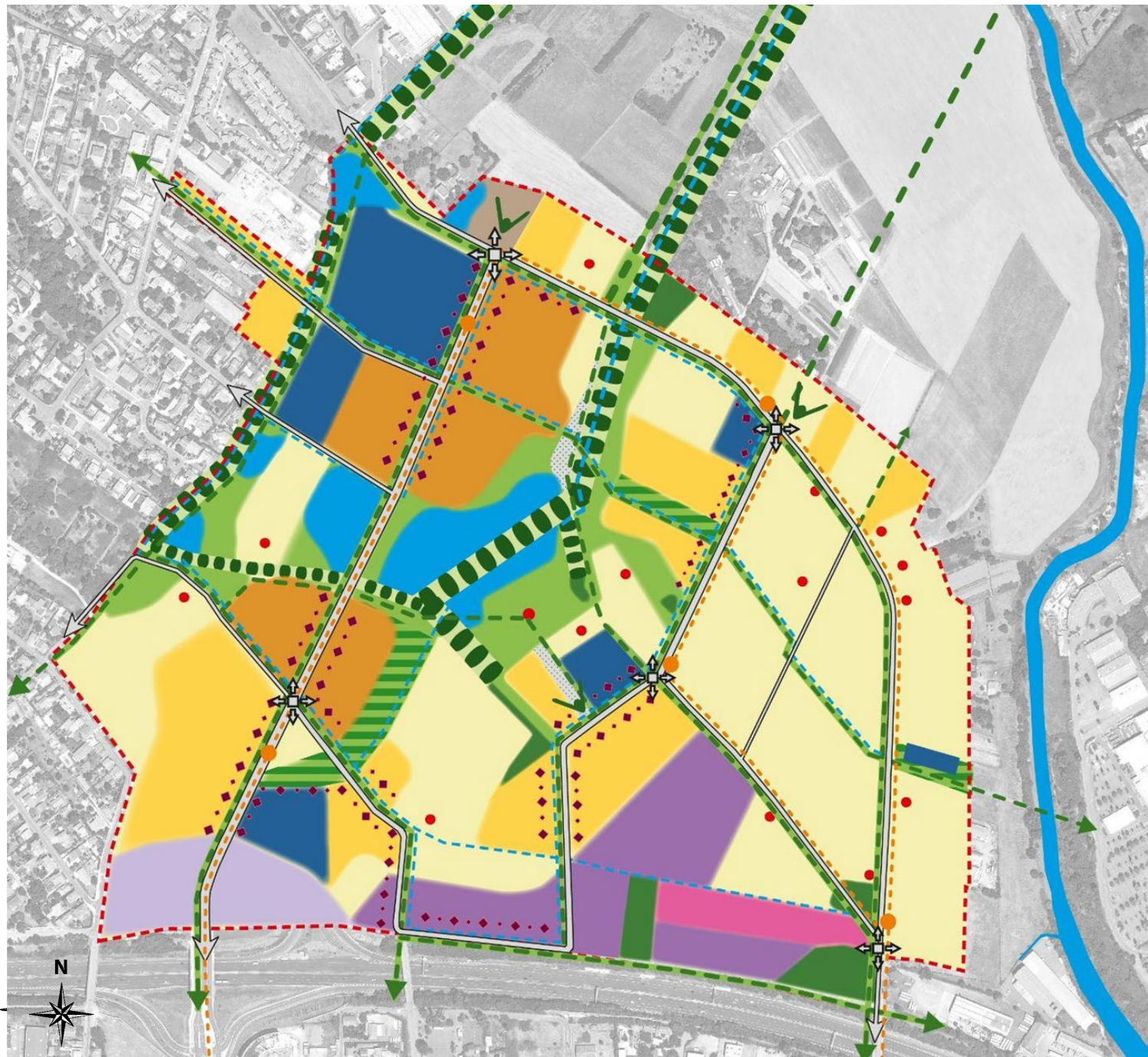
- PRINCIPES PATRIMONIAUX ET PAYSAGERS A VALORISER OU A CREER**
- Élément (ou ensemble) bâti d'intérêt patrimonial
 - Arbre remarquable ou alignement arboré remarquable
 - Perspective visuelle et paysagère

- QUALITÉ ENVIRONNEMENTALE ET PRÉVENTION DES RISQUES ET NUISANCES**
- TRAME VERTE ET BLEUE**
- Réservoir de biodiversité
 - Corridor écologique majeur à protéger ou à restaurer
 - Espace de nature de proximité à protéger ou à restaurer

- DÉPLACEMENTS**
- DESSERTE EN TRANSPORTS EN COMMUN**
- Ligne et station de transports en commun

- PRINCIPES DE DESSERTE ET STATIONNEMENT**
- Liaison et/ou desserte viaire
 - Liaison mode doux
 - P Parking
 - Accès
 - Carrefour

Composition de façades urbaines



--- Périimètre de l'OAP

MIXITÉ FONCTIONNELLE ET INSERTION ARCHITECTURALE, URBAINE ET PAYSAGÈRE

PRINCIPES DES VOCATIONS ET DE GRADATION DES HAUTEURS

Degré d'intensification du bâti : faible / moyen / fort

- Secteur à dominante d'habitat
- Secteur à dominante économique
- Secteur de mixité fonctionnelle
- Secteur à dominante agricole ou naturelle
- Secteur à dominante de service public

PRINCIPES DE TRAITEMENT DES ESPACES PARTAGÉS

- Espace paysager à dominante piétonne
- Espace à dominante de loisirs, sports et/ou détente
- Espace végétal paysager à créer
- Ouvrage hydraulique à créer (noues, bassins d'orage)
- Composition de façades urbaines

PRINCIPES PATRIMONIAUX ET PAYSAGERS A VALORISER OU A CREER

- Élément (ou ensemble) bâti d'intérêt patrimonial
- Arbre remarquable ou alignement arboré remarquable
- Perspective visuelle et paysagère

QUALITÉ ENVIRONNEMENTALE ET PRÉVENTION DES RISQUES ET NUISANCES

TRAME VERTE ET BLEUE

- Réservoir de biodiversité
- Corridor écologique majeur à protéger ou à restaurer
- Espace de nature de proximité à protéger ou à restaurer

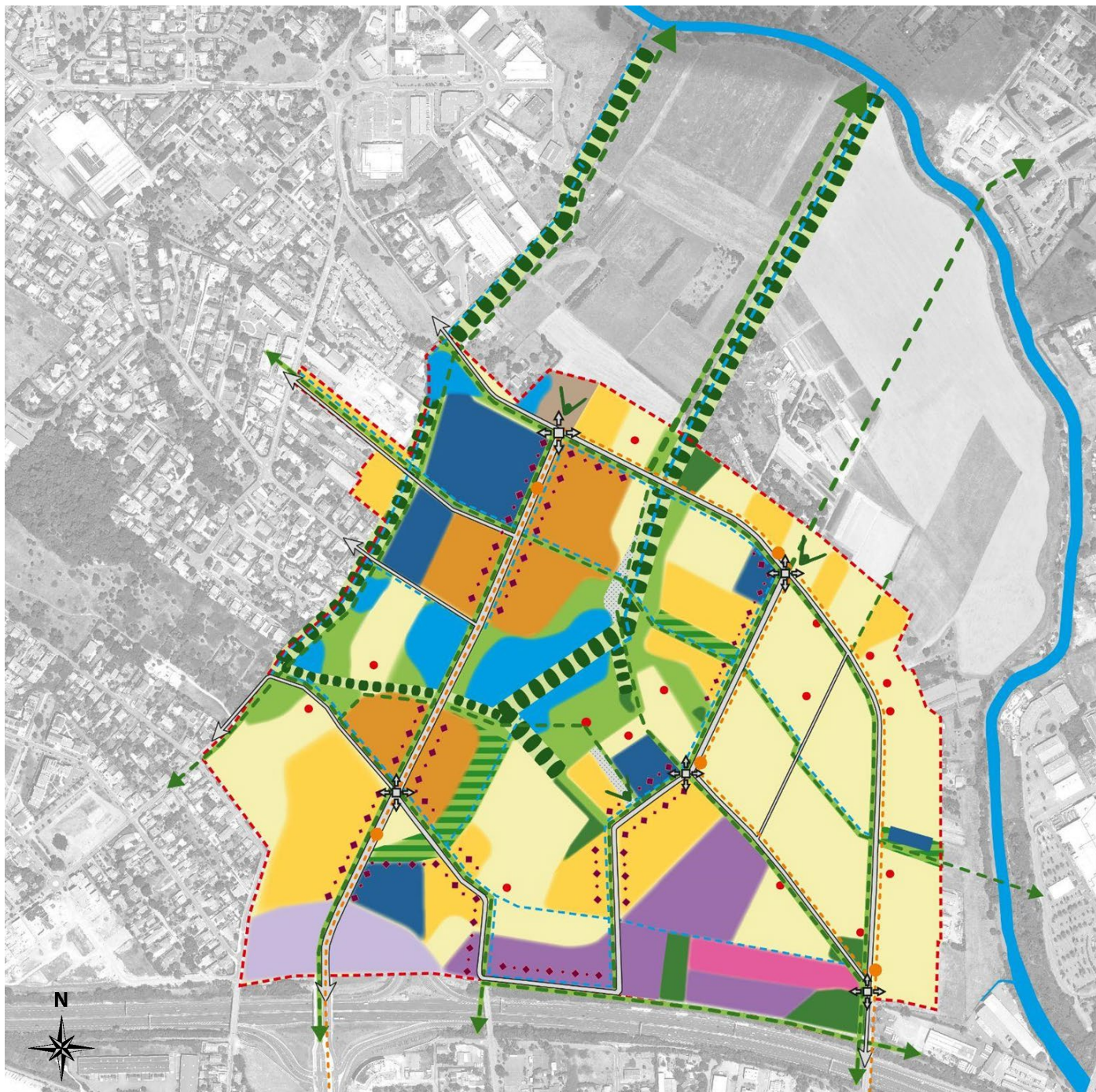
DÉPLACEMENTS

DESSERTE EN TRANSPORTS EN COMMUN

- Ligne et station de transports en commun

PRINCIPES DE DESSERTE ET STATIONNEMENT

- Liaison et/ou desserte viaire
- Liaison mode doux
- Parking
- Accès
- Carrefour








--- Périmètre de l'OAP






MIXITÉ FONCTIONNELLE ET INSERTION ARCHITECTURALE, URBAINE ET PAYSAGÈRE

PRINCIPES DES VOCATIONS ET DE GRADATION DES HAUTEURS




Degré d'intensification du bâti : faible / moyen / fort

-  Secteur à dominante d'habitat
-  Secteur à dominante économique
-  Secteur de mixité fonctionnelle
-  Secteur à dominante agricole ou naturelle
-  Secteur à dominante de service public

PRINCIPES DE TRAITEMENT DES ESPACES PARTAGÉS

-  Espace paysager à dominante piétonne
-  Espace à dominante de loisirs, sports et/ou détente
-  Espace végétal paysager à créer
-  Ouvrage hydraulique à créer (noues, bassins d'orage)
-  Composition de façades urbaines

PRINCIPES PATRIMONIAUX ET PAYSAGERS A VALORISER OU A CREER

-  Élément (ou ensemble) bâti d'intérêt patrimonial
-  Arbre remarquable ou alignement arboré remarquable
-  Perspective visuelle et paysagère

QUALITÉ ENVIRONNEMENTALE ET PRÉVENTION DES RISQUES ET NUISANCES

TRAME VERTE ET BLEUE

-  Réservoir de biodiversité
-  Corridor écologique majeur à protéger ou à restaurer
-  Espace de nature de proximité à protéger ou à restaurer

DÉPLACEMENTS

DESSERTE EN TRANSPORTS EN COMMUN

-  Ligne et station de transports en commun

PRINCIPES DE DESSERTE ET STATIONNEMENT

-  Liaison et/ou desserte viaire
-  Liaison mode doux
-  Parking
-  Accès
-  Carrefour



20min

Temps d'échanges n°1

dédié à l'OAP Paléficat



Je lève la main



*J'attends que
l'animatrice me
donne le micro*



*Je me présente
et je pose ma
question*

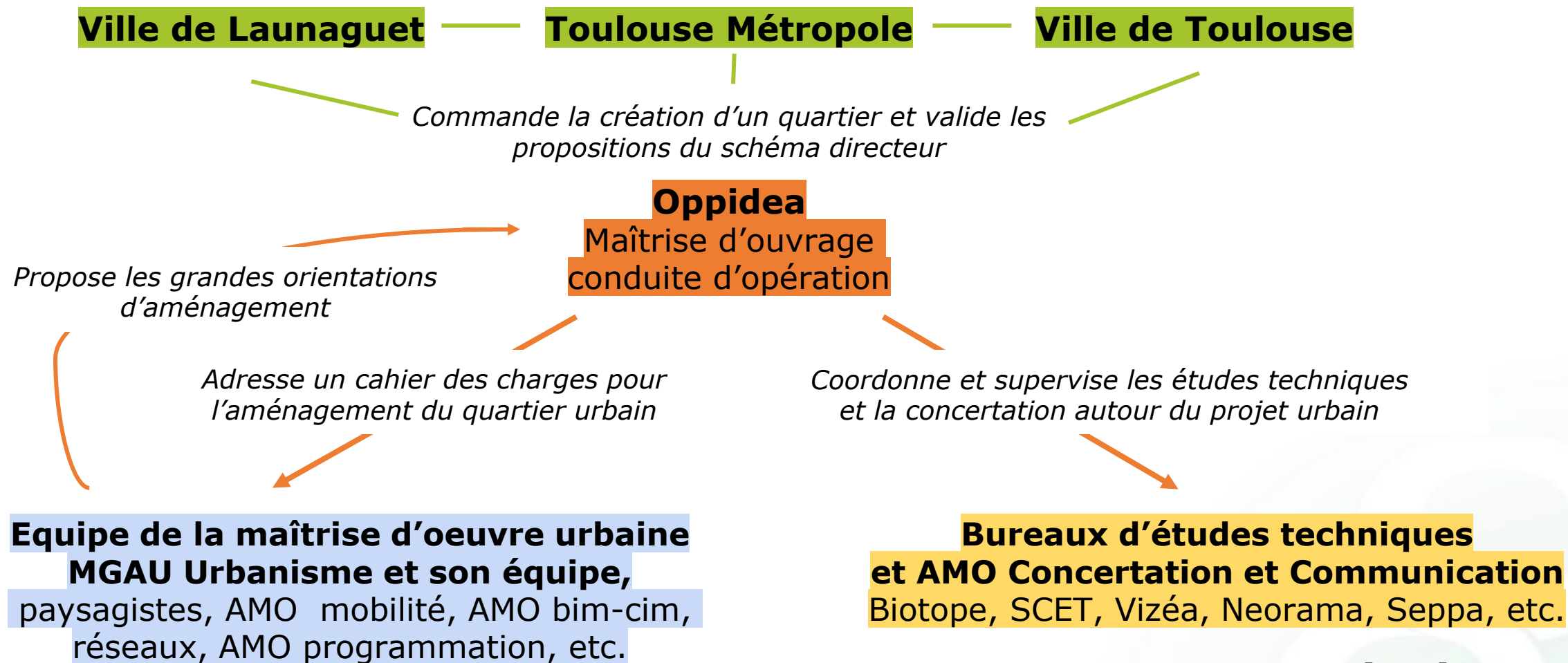
*Une question sur le projet urbain ou la concertation ?
Un temps dédié est prévu à la suite des présentations.*

PARTIE 2

PARTIE 2 : CONCERTATION PALEFICAT : TEMPS D'ÉCHANGES AVEC LE PUBLIC

Re transcription des échanges à l'issue de la deuxième partie de présentation de la stratégie de concertation dans le cadre de la poursuite du projet

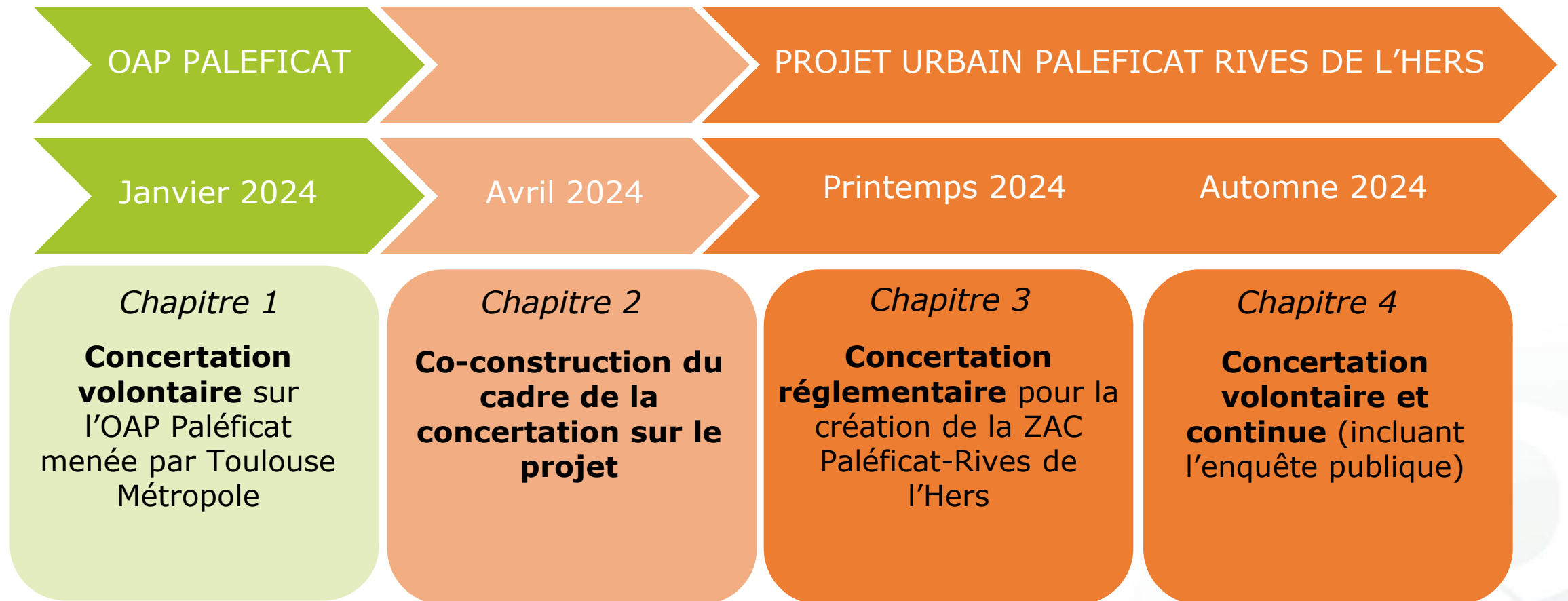
Les acteurs du projet et leur rôle



Les objectifs de la concertation

- Déployer un **dispositif de concertation adapté aux spécificités et à l'historique du projet**
- **Informé en continu sur le projet urbain Paléficat-Rives de l'Hers** le plus largement possible et répondre aux questions
- **Échanger sur le cadre d'élaboration du projet**
 - des temps d'échanges directs et des espaces de participation
 - un panel d'outils d'information et de contributions en continu

Les chapitres de concertation





Temps d'échanges n°2

dédié à la concertation du projet urbain Paléficat-Rives de l'Hers



Je lève la main



*J'attends que
l'animatrice me
donne le micro*



*Je me présente
et je pose ma
question*





Merci pour votre participation