

VIVRE À
MONGES-CROIX DU SUD



FLASHEZ CE CODE
POUR EN SAVOIR +





UN ÎLOT DE SÉRÉNITÉ ENTRE VILLE ET CAMPAGNE

À 25 minutes en voiture du centre de Toulouse et 5 minutes à pied du centre-ville de Cornebarrieu, Monges-Croix du Sud offre un havre de paix à ses habitants.

La nature est à l'honneur dans ce quartier proche de l'Aussonnelle et de la forêt de Bouconne. Un paysage champêtre qui confère une douceur de vivre incomparable, tout en restant proche des bassins d'emplois et des commodités du quotidien.

Cet air de campagne, Monges-Croix du Sud le cultive amoureusement, pour offrir à ses habitants et usagers un lieu de vie agréable et serein.



Centre commercial de Blagnac, nombreux commerces et marché au centre-ville de Cornebarrieu



Accès rapide au bassin d'emploi de l'aéronautique Toulouse-Blagnac-Colomiers

5 BONNES RAISONS

DE VIVRE À MONGES-CROIX DU SUD



- **Profitez d'un parc central de 12 ha préservant la biodiversité.** Ce paysage vallonné et boisé est l'habitat de nombreux oiseaux.



- **Vivez dans une cité-jardin à taille humaine,** pour un quotidien convivial et propice aux rencontres entre voisins.



- **Installez-vous dans des logements modernes et vertueux :** vue sur le parc, appartements traversants, économes en énergie, utilisation d'éco matériaux pour un impact faible sur l'environnement...



- **Bénéficiez d'un pôle enfance en cœur de quartier :** crèche, école maternelle et élémentaire et ALAE.



- **Savourez l'offre culturelle de l'Aria,** composé d'un auditorium, d'une médiathèque et d'une salle de spectacles.



Le parc favorise la biodiversité locale en préservant le paysage et en proposant des essences adaptées au climat.



Le pôle enfance : crèche, école maternelle et élémentaire, ALAE et gymnase.



Des circulations apaisées grâce à des cheminements piétons et cycles tout autour du parc.



Le pôle culturel L'Aria, en cœur de quartier, accueille une salle de spectacle, une médiathèque et un auditorium.

LES + DU QUARTIER

➤ **Le cadre idéal d'une vie sereine et paisible.** Maisons ou petits collectifs, les logements de Monges-Croix du Sud sont parfaitement intégrés au paysage de cette cité-jardin. Construits selon les principes de l'écoconception, ils privilégient des matériaux de qualité, programment un ensoleillement optimal et sont parfaitement isolés pour être économes en énergie et confortables en toute saison.

➤ **Une cité-jardin construite autour du parc central de 12 hectares.** Prairie jalonnée de bosquets, aire de jeux, de détente et de promenade, le parc est apprécié pour le charme de son paysage et la poésie de ses deux plans d'eau. C'est un véritable lieu de vie pour les habitants et usagers du quartier, qui s'y retrouvent pour partager différentes activités. Pour le confort de tous, des cheminements piétons et cycles sont sécurisés et favorisés au cœur du parc.

LE QUARTIER EN DATES



2011

Arrivée des premiers habitants et inauguration du quartier.

2017

Inauguration du pôle culturel Aria et première rentrée scolaire des élèves du pôle enfance.

2020

Ouverture des nouveaux locaux de la police municipale dans le quartier.

2023

Ouverture d'un commerce de proximité (supérette).

2024

Concertation sur les usages du parc central pour renforcer son attractivité

ET EN CHIFFRES



12 hectares
d'espaces verts



1 600
logements à terme



15 000 m²
d'équipements et
de services publics



600 m²
de commerces et de
services de proximité
(supérette)

Pour le bien-être des habitants, **de nombreuses animations** sont proposées dans le parc central. Une exposition sur la biodiversité du quartier jalonne **les espaces naturels** de Monges.

UN QUARTIER CONNECTÉ



Gare SNCF
de Pibrac
à 10 minutes



Tramway
vers Toulouse
et l'aéroport
à 5 minutes



Ligne de bus 117
vers Toulouse, Blagnac
et Mondonville.
Transport à la demande
vers Colomiers ou
Blagnac



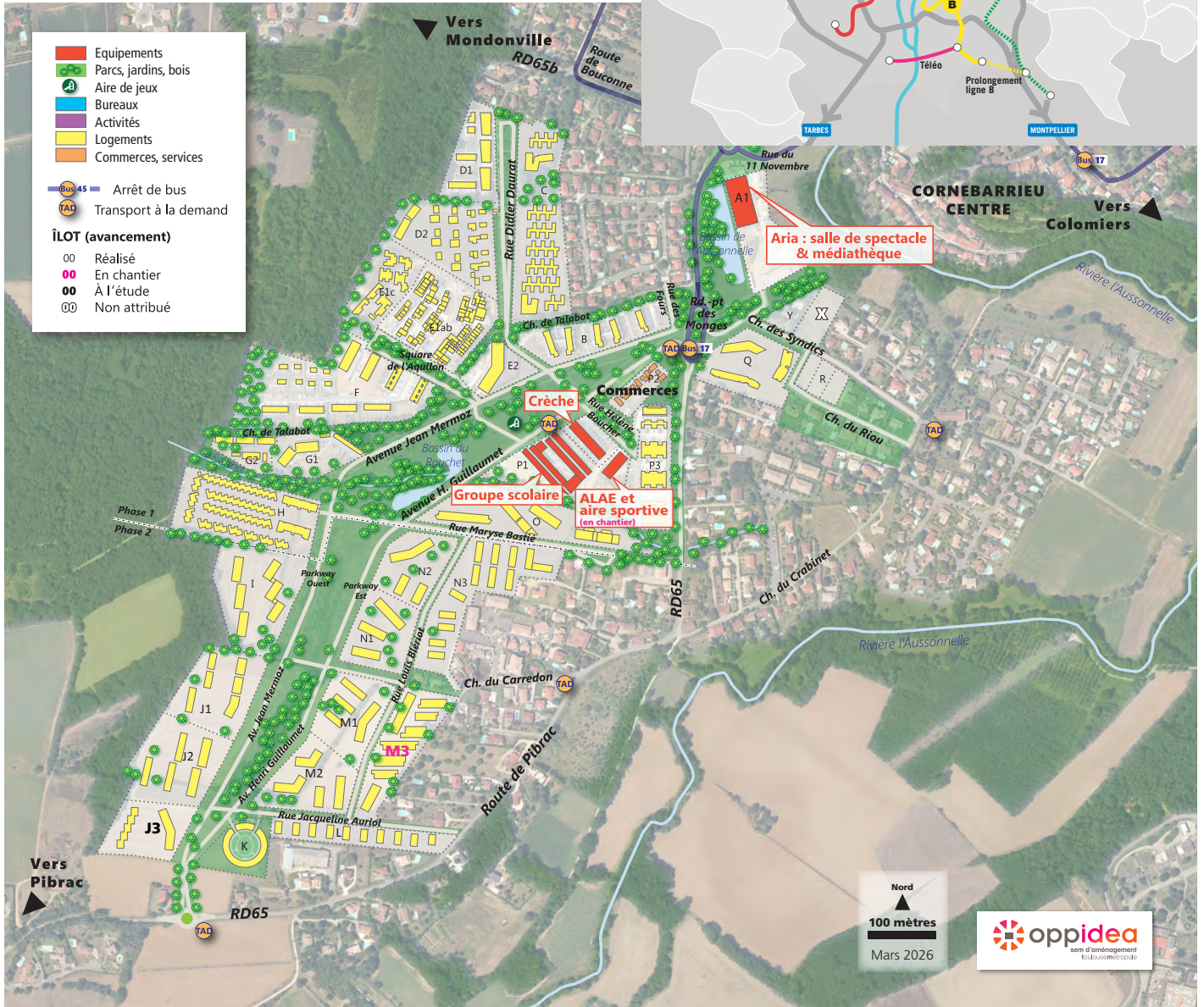
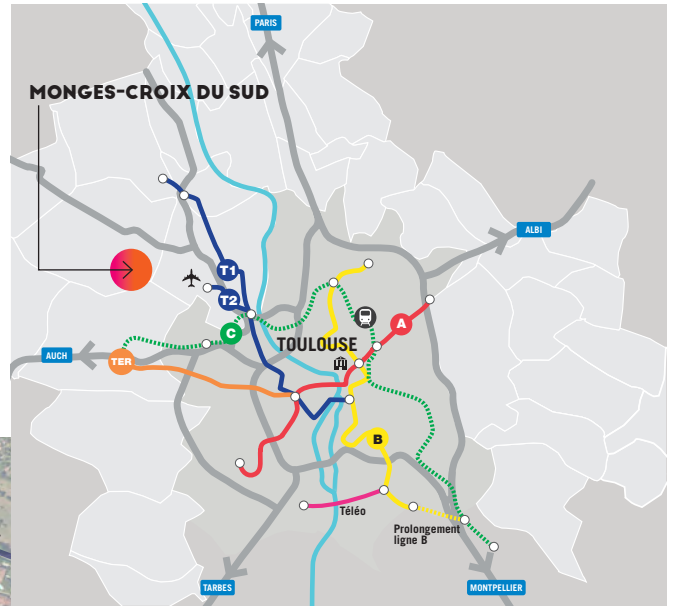
Périphérique
à 5 minutes, centre-ville
de Toulouse
à 25 minutes



4,5 km
de pistes
cyclables

MONGES-CROIX DU SUD DANS SON ENVIRONNEMENT

Concédant : Toulouse Métropole
 Aménageur : Oppidea
 Urbaniste : Bruno Fortier et Obras
 Paysagiste : Michel Desvigne



- Equipements
- Parcs, jardins, bois
- Aire de jeux
- Bureaux
- Activités
- Logements
- Commerces, services
- Arrêt de bus
- Transport à la demande
- ÎLOT (avancement)**
- 00 Réalisé
- 00 En chantier
- 00 À l'étude
- 00 Non attribué



OPPIEDA QU'ES-CE QUE C'EST ?

Oppidea aménage les nouveaux quartiers de Toulouse Métropole pour créer une ville durable pour tous et place son action au cœur des enjeux environnementaux, éthiques et sociétaux.

Par son expertise, Oppidea conçoit des quartiers à la qualité certifiée, accueillants et équilibrés, où les circulations des piétons et cycles sont favorisées, agrémentés d'espaces verts généreux, pourvus d'équipements publics, de commerces et services de proximité.



www.oppidea-europolia.fr