

Les chemins de PIQUEPEYRE

GUIDE PRATIQUE DES HABITANTS

Devenez acteur de
votre quartier !



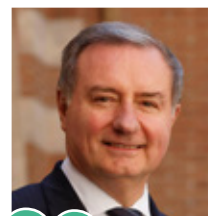
Au cœur de
votre quotidien

SOMMAIRE

Édito	03
Piquepeyre, un passé historique riche	04
Bienvenue dans votre quartier	06
Plan du quartier	11
Une adresse saine et durable	12
Tout proche de vous	14
Circuler en toute liberté	18
Plan de la ville	20
Des gestes écologiques au quotidien	21
Informations pratiques	22



ÉDITO



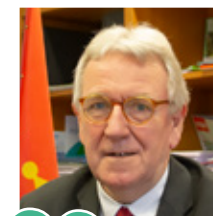
C'est toujours un plaisir de voir un nouveau quartier de la Métropole prendre vie, de voir notre territoire s'animer avec la venue de nouvelles entreprises, commerces et artisans mais aussi des familles qui ont fait le choix de s'y installer.

Parce que notre Métropole est toujours plus dynamique, nous mettons tout en œuvre pour accueillir les nouveaux habitants et acteurs de la vie quotidienne dans les meilleures conditions, en produisant des logements pour tous les budgets et pensons nos quartiers pour qu'ils soient toujours plus responsables et durables, et qu'il y fasse bon vivre.

Les Chemins de Piquepeyre s'inscrivent pleinement dans les ambitions que nous portons en matière de qualité architecturale, urbaine et paysagère. Je suis certain que vous trouverez ici un lieu de vie agréable et tous les services nécessaires à votre quotidien.

Je vous souhaite la bienvenue et une très bonne installation !"

Jean-Luc Moudenc
Président de Toulouse Métropole



Vous faites partie des premiers habitants des Chemins de Piquepeyre, ce formidable projet urbain qui, à terme, constituera l'un des quartiers emblématiques de Fenouillet et de la Métropole toulousaine. Ce nouveau lieu de vie, entre ville et nature, propose à tous une offre de logements de grande qualité.

Plusieurs secteurs du quartier sont encore en travaux et celui-ci ne révèlera son visage définitif que dans quelques années. Pour autant, dès aujourd'hui, nous souhaitons tout mettre en œuvre pour faciliter votre installation et vous permettre de profiter d'ores et déjà des nombreuses commodités. C'est notamment l'objectif de ce guide pratique, qui vous présente votre nouveau quartier, son intégration parfaite dans la commune, et répond aux questions que vous vous posez peut-être.

C'est avec joie que je vous souhaite, à vous Fenouilletains ou nouveaux Fenouilletains, un très bon aménagement !"

Thierry Duhamel
Maire de Fenouillet
Conseiller métropolitain

PIQUEPEYRE, un passé historique riche

Avec ses 5 400 habitants, ses airs bucoliques et ses aménagements modernes, la ville de Fenouillet porte les traces d'un passé historique riche et lointain. Son nom, signifiant "fourrage" ("Fenoletum" en latin), témoigne d'une activité agricole intense en bord de Garonne.

D'importants pâturages ont ainsi subsistés pendant des siècles. Sur ces mêmes terres, la présence humaine remonte à des siècles ! Des fouilles archéologiques ont permis de mettre au jour des vestiges du Néolithique, du Moyen-Âge et encore de l'occupation romaine.

L'ère industrielle a également marqué la ville, avec la construction des Papeteries de Lacourtenours en 1860 ou encore de l'usine des Abattoirs en 1910, en lieu et place de l'actuel Géant Casino.

Le saviez-vous ?

La ville de Fenouillet a largement inspiré l'artiste peintre Henri Matisse. Il a réalisé deux toiles en son hommage : "Les Gourgues" et "Maisons à Fenouillet". La première représente les bords de Garonne, une ambiance que l'on peut aujourd'hui retrouver en empruntant l'un des nombreux chemins de randonnée qui bordent le fleuve. La seconde témoigne de son passage dans la ville.



Usine des Abattoirs de Fenouillet
Photo des archives départementales



Les fouilles archéologiques de Piquepeyre, menées par le service Archéologie de Toulouse Métropole.

UN LIEU CHARGÉ D'HISTOIRE

À la suite de la découverte de cinq torques gaulois en or (colliers de fils torsadés) sur la commune de Fenouillet, tout près de Piquepeyre, un diagnostic archéologique a été réalisé en 2016 sur le quartier.

Les fouilles archéologiques qui ont suivi, ont permis d'identifier la présence de 120 structures archéologiques, révélant des occupations de chronologies très diverses : du Néolithique au Moyen-Âge. Au-delà de la découverte de foyers d'habitation, on y a découvert la pratique d'une activité artisanale sur bois de cervidés.



BIENVENUE DANS VOTRE QUARTIER

Entre la Garonne et le canal de Garonne, le quartier Piquepeyre prolonge le cœur de la commune de Fenouillet dans une atmosphère champêtre avec sa place arborée, ses chênes centenaires conservés, ses chemins piétonniers et ses traverses paysagères.

Un cadre empreint de sérénité, pensé pour vous accueillir quel que soit votre âge et votre situation familiale, et vous proposer tout le confort de vie et les équipements indispensables au quotidien.

LES AMBITIONS DES CHEMINS DE PIQUEPEYRE

Piquepeyre est une adresse responsable et durable, qui s'inscrit dans un environnement naturel exceptionnel. Ce projet urbain accompagne le développement démographique de la métropole et a été conçu dans l'objectif de le relier au lac du Bocage et au centre de Fenouillet. Il est le parfait exemple d'un quartier à la fois urbain et nature ! Parce que la qualité de vie de ses habitants est prioritaire, Piquepeyre mise sur le développement des mobilités douces* ainsi que la mixité, afin que chaque génération puisse vivre à son rythme et en harmonie.

La genèse du projet urbain proposé est issue à la fois des qualités paysagères propres au site et des contraintes réglementaires et techniques imposées par des réglementations spécifiques. Il en résulte un projet original capable de définir une véritable ligne identitaire pour ce nouveau secteur de la ville. Cette composition prend également en compte le parcellaire préexistant qui est un autre marqueur de l'identité d'un paysage.

S'appuyer sur les qualités paysagères et le patrimoine arboré, intégrer les contraintes techniques et réglementaires liées à la zone inondable,

la création d'une centralité de quartier,

... telle est la philosophie de ce nouveau quartier en plein développement.

AGENCE COT

(Urbaniste - paysagiste de Piquepeyre)

Ci2E ingénierie - Transmobilités - Géoplus
Environnement (Bureaux d'études)

* Les mobilités douces sont des modes de transports dits "propres", c'est-à-dire à faible émission de CO2 (marche, vélo, trottinette...).

L'ESPLANADE ÉGLANTYNE JEBB, VOTRE CŒUR DE QUARTIER

Piquepeyre sera un lieu de vie, animé par des services et commerces de proximité qui s'installeront sur la place centrale, à côté du groupe scolaire Piquepeyre et en lien direct avec le collège François Mitterrand.

Connectée à l'ensemble du quartier par des sentiers piétons, des pistes cyclables et une voie principale, cette esplanade est un lieu de rencontre convivial pour les habitants et riverains.

? Le saviez-vous ?

Eglantyne Jebb est le nom de la philanthrope britannique qui a rédigé en 1923 la déclaration de Genève, premier texte au plan international sur les droits de l'enfant.

Les rues du quartier rendent hommage à des personnalités féminines ayant œuvré sur le territoire national pour la liberté, l'égalité, la science. L'occasion d'accorder reconnaissance à ces femmes, malheureusement trop souvent oubliées par l'histoire.



DE NOUVEAUX ÉQUIPEMENTS ET SERVICES

Pensé pour faciliter le quotidien de ses habitants, Piquepeyre dispose, à proximité immédiate des habitations, de toutes les commodités utiles. Au total, près de 600 m² de commerces et services verront le jour dans le quartier.

À ce jour, les équipements déjà ouverts au public :

- Un groupe scolaire ouvert en septembre 2019 avec 1 école maternelle de 4 classes, 1 école élémentaire de 6 classes, 1 accueil de loisirs, 1 bibliothèque, 1 réseau d'aides spécialisées aux élèves en difficulté, 1 salle polyvalente
- Une résidence seniors
- Un cabinet médical de 300 m² avec 4 généralistes, 1 kinésithérapeute, 1 psychologue, 1 orthoptiste, des infirmières

Les équipements à venir :

- Des commerces et services de proximité en pied d'immeuble autour de la place
- Une crèche de 30 berceaux
- Un pôle jeunesse



C'est du +

Oppidea a lancé une étude, en partenariat avec la commune et la métropole, pour travailler sur l'éclairage à l'échelle du quartier. Les réflexions portent sur les espaces publics déjà aménagés (travail actuel sur l'ambiance nocturne de la place) mais aussi sur les futurs aménagements pour trouver le bon équilibre entre l'éclairage fonctionnel et le respect de la biodiversité. Cette étude intègre les haies et les noues paysagères pour mettre en valeur ces dernières tout en préservant la faune et la flore présentes. L'ambiance lumineuse est une notion importante pour améliorer le cadre de vie : sécuriser sans déranger les habitants, la faune et la flore.

DES LOGEMENTS POUR TOUS

Ici, sur les Chemins de Piquepeyre, vous trouverez à la fois des petits collectifs et des maisons de ville permettant à chaque famille de trouver son bonheur.

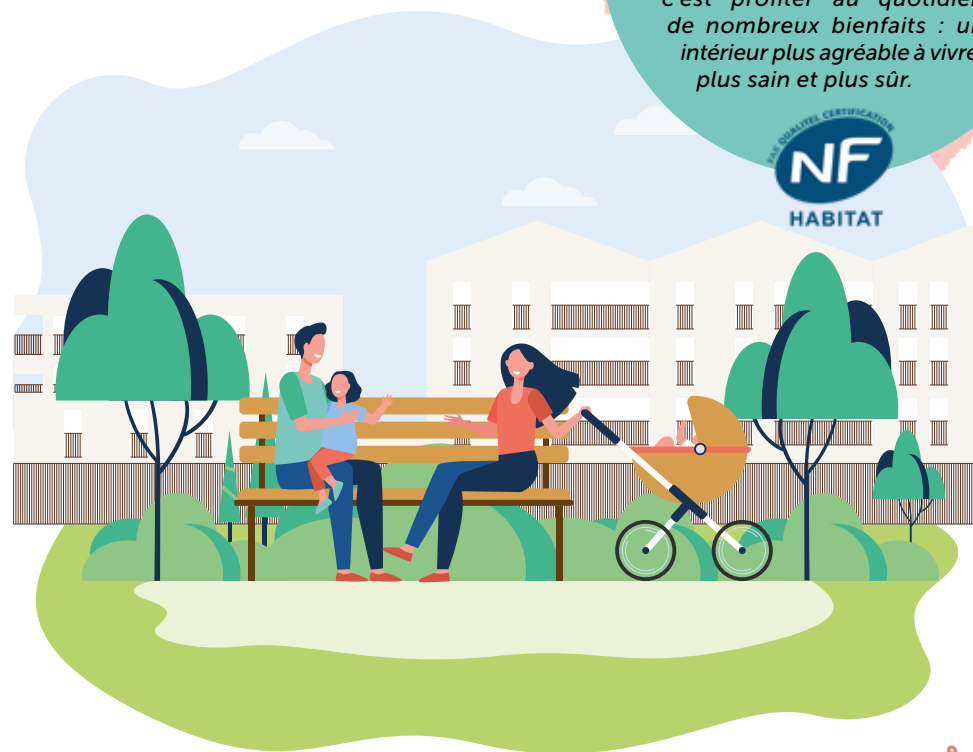
Ces nouveaux logements répondront aussi à tous vos besoins en termes de superficie (du 2 au 4 pièces) et même de budget, grâce à l'accession sociale à la propriété ou à prix maîtrisés ou à la location sociale.

Le quartier propose également un programme d'habitat participatif, une démarche citoyenne et coopérative dans laquelle l'habitant est acteur de la conception de sa résidence et de son fonctionnement.

Les logements du quartier ont été conçus pour faciliter la vie au quotidien et la rendre plus agréable ! Tous traversants ou à double-orientation, ils disposent également d'espaces extérieurs privatifs sous la forme de jardins, balcons ou terrasses. Les cœurs d'îlots sont aménagés avec arbres et pelouses, offrant ainsi des espaces de détente et des zones d'ombre, idéales en période estivale. Certains programmes proposent aussi des jardins partagés.

? Le saviez-vous ?

À Piquepeyre, tous les logements sont certifiés NF HABITAT ! Choisir un logement NF Habitat, c'est profiter au quotidien de nombreux bienfaits : un intérieur plus agréable à vivre, plus sain et plus sûr.



LA NOUVELLE ADRESSE NATURE DE FENOUILLET

Sur les 29 hectares que compte ce nouveau quartier, 6 hectares d'espaces naturels et paysagers sont prévus, aux portes de grands espaces naturels déjà existants sur la commune : le lac du Bocage, la Garonne et le canal de Garonne.

Le quartier se composera à terme de traverses paysagères, véritables couloirs verts qui contribueront à amener la nature en ville. Les chênes centenaires sont conservés. Des fleurs sont plantées le long des allées principales et des sentiers piétons enherbés.



C'est du +

En plus des nombreux espaces naturels de Fenouillet, plusieurs balades en pleine nature sont à découvrir aux alentours : Lespinasse, Saint-Jory, Beauzelle, Aucamville, Fonbeauzard, Launaguet, Aussonne, Castelginest, Gagnac-sur-Garonne, Blagnac, Saint-Alban, Seilh et Bruguères.

Au bord de l'eau, à travers les champs, ou proche d'éléments remarquables du patrimoine local, il y en a pour tous les goûts !

Flashez pour en savoir +



PLAN DU QUARTIER



UNE ADRESSE SAINES ET DURABLE

LA GESTION DE L'EAU


Piquepeyre propose une gestion écologique des eaux pluviales, visant à réinfiltrer ces eaux dans les nappes phréatiques, sans aucun rejet dans le réseau public. Partout où cela est possible dans les espaces publics, la récupération des eaux pluviales est assurée par des noues paysagères de collecte et de rétention, équipées de tranchées d'infiltration.

LA PRÉSERVATION DE LA BIODIVERSITÉ

En plus de donner un vrai charme champêtre, les arbres et les diverses plantes apporteront de l'ombre et un sentiment de bien-être. Ces espaces contribueront ainsi à développer la présence d'insectes, d'oiseaux et d'animaux indispensables au bon fonctionnement de l'écosystème naturel. Écouter les chants des oiseaux, observer un papillon et même apercevoir un écureuil (si vous êtes chanceux) sera votre quotidien.



Oppidea propose aux promoteurs et bailleurs d'intégrer la certification de la biodiversité "Effinature" à toutes les constructions, qui doivent ainsi être pensées pour lutter contre la perte de biodiversité en ville.

C'est du 

Afin de renforcer la biodiversité de votre quartier et d'améliorer votre bien-être au quotidien, pourquoi ne pas planter vos balcons et vos jardins ? Mélangez plantes, légumes et aromates !

- **Plantes** : optez pour des graminées, au feuillage généreux ou encore des plantes grasses pour leur robustesse et leur faible besoin en eau.
- **Aromates** : persil, ciboulette, basilic, thym, citronnelle et lavande.
- **Légumes** : tomates cerises, salades, radis ou encore courgettes.



Avant de planter, anticipez la taille adulte de vos plantes afin de leur laisser la place nécessaire pour grandir.



TOUT PROCHE DE VOUS

Que ce soit du sport, des activités de plein air, du shopping ou de la culture, la ville de Fenouillet et ses alentours offrent un grand choix d'infrastructures et d'adresses pour petits et grands.

LOISIRS SUR PLACE

- Lac du Bocage (à 800 m) : aviron, tennis, ski nautique, paddle, sentiers pour coureurs et marcheurs
- Médiathèque G. Wolinski (à 1 km) : plus de 140 000 documents disponibles (romans, documentaires, bandes dessinées, films, magazines, CD, albums, partitions musicales, jeux vidéo), des animations culturelles toute l'année, des ateliers
- Canal de Garonne (à 1,3 km) : sentiers pour balades en vélo, marche, course à pied
- Poney Club de Fenouillet (à 1,5 km)
- Berges de Garonne (à 2 km) : balade au cœur de la roselière des Gourgues (sentier pédagogique et observation d'espèces naturelles), bois de Lombardil, pistes VTT, canoé, randonnées
- Pêche dans les étangs
- Nombreuses associations sportives et culturelles de la ville

À PROXIMITÉ

- Cinéma Kinopolis de 8 salles, Galerie commerciale Espaces Fenouillet et hypermarché (à 1,5km)
- Passerelle piétonne de Gagnac (à 4 km)
- Base de loisirs de Sesquières (à 5 km) : téléskis nautiques, wakeboard, ski nautique et kneeboard, jeux gonflables, bouée tractée, stand up paddle, location de terrasses flottantes, point snack/restauration
- Bois du Bouscassié à Seilh (à 6 km) : sentiers de randonnée et de VTT, bancs et tables pour pique-nique
- Base de loisirs des Quinze Sols à Blagnac/Beauzelle (à 10 km) : 33 hectares avec lacs de pêche, sentiers, piste de BMX, jeux pour enfants



C'est du 

La commune de Fenouillet donne une place importante à l'enfance et à la jeunesse :

- En 2021, l'UNICEF a décerné à la ville le titre de "Ville amie des enfants" pour son engagement contre les discriminations, pour sa contribution au bien-être de chaque enfant à travers une politique publique locale dynamique et pour son parcours éducatif de qualité
- Mise en place d'un Pôle Jeunesse avec des activités socio-culturelles, sportives, manuelles et artistiques destinées aux 10/18 ans
- Création d'un CME, un Conseil Municipal des Enfants





PETITS COMMERCE ET SERVICES DE PROXIMITÉ

Dans le centre-ville de Fenouillet à 4 minutes à vélo : la Poste, pharmacie, épicerie et petit supermarché, primeurs, boulangeries, boucherie, tabac-presse, salons de coiffure, banques, restaurants et restauration rapide, médecins, agence immobilière, auto-école, magasin de vêtements...

CENTRE COMMERCIAUX

- Centre commercial et zone commerciale de Fenouillet (à 1,5 km) : 1 hypermarché, 110 enseignes dont des restaurants
- Centre commercial et zone commerciale de Blagnac (à 11 km)

MARCHÉS DE PLEIN-AIR

- Marché de Fenouillet, place Alexandre Olives (à 1,3 km) : les samedis matin
- Marché de Gagnac-sur-Garonne, place de la Mairie (à 2,5 km) : les vendredis soir



Le saviez-vous ?

Les Jardins du Ricotier

La Mairie de Fenouillet a mis en place un projet de maraîchage biologique municipal doté de 5 000 m² de serre et de 7 hectares de plein champ. Les légumes cultivés fournissent la cuisine centrale de la ville, les commerces et restaurants de proximité, les Fenouilletains et les habitants du Nord Toulousain. Des ateliers de cuisine et un espace pédagogique sont ouverts au grand public.

Il est également possible pour tous de réserver des paniers de légumes bio qui sont distribués une fois par semaine sur la commune (actuellement à Carrefour Market et à terme un lieu dédié)

Mangez local en réservant votre panier hebdomadaire de légumes auprès de Coccagne Haute-Garonne

 Allée des Ramiers à Fenouillet



Flashez pour en savoir +

C'est du 

À la recherche d'économies, de bons produits ou de saveurs uniques, pourquoi ne pas aller acheter ses fruits et légumes directement chez les producteurs locaux ?

Voici quelques adresses à proximité :

La Ferme de Borde Bio
(Maraîcher bio au nord de Toulouse)

- 30 minutes en transport en commun (bus ligne 59 jusqu'à la station de métro La Vache, puis métro jusqu'à la station Trois Cocus et marche de 10 minutes)
- 15 minutes en voiture

Le Domaine La Faugade
(exploitation fruitière, vente directe de pommes de septembre à juin à Merville)

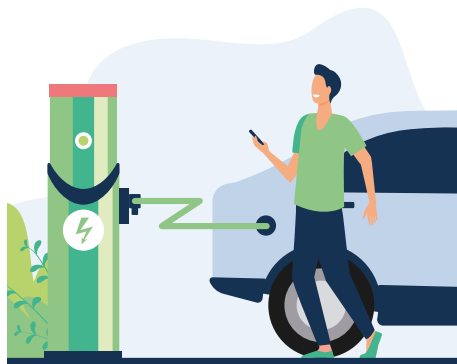
- 25 minutes en vélo
- 11 minutes en voiture



CIRCULER EN TOUTE LIBERTÉ

Le nouveau quartier Piquepeyre fait rimer qualité de vie avec mobilité. Reliant ses propres installations aux infrastructures de transport du nord toulousain, il dispose de nombreux atouts et possibilités !

- 800 m de pistes cyclables
- 4 km de cheminements piétons
- 200 places de stationnement aériennes
- 2 bornes de recharges électriques sur la commune de Fenouillet (Place de la Mairie)



Découvrez tous les emplacements des bornes sur la métropole par ici



Gare TER de Lacourtenourt à 8 minutes en voiture : Toulouse Matabiau à 6 minutes



3 lignes de bus dont le 59 vers Toulouse-La Vache, et le 30 vers l'aéroport



2 lignes du réseau de transport départemental Arc-en-Ciel



Accès au périphérique et à l'A62 vers Montauban et Bordeaux en 10 minutes



À proximité de la future gare multimodale de Fenouillet



Le saviez-vous ?

10 minutes

Avec l'arrivée de la ligne à grande vitesse à Toulouse, dont les travaux devraient débuter en 2024, la halte de Fenouillet deviendra une gare multimodale avec la mise en service de trains régionaux. Un train toutes les 15 minutes pour rejoindre la gare Matabiau, en seulement 10 minutes !

2 passerelles

À l'horizon 2026/2027, 2 passerelles dédiées aux déplacements doux verront le jour : l'une vers la future gare, l'autre franchissant la Garonne vers Beauzelle.

13 bus

À l'automne 2022, la commune de Fenouillet accueillera une ligne de bus à haute fréquence dotée de 13 bus : la LINÉO 10, entre la Galerie Espaces Fenouillet et la station de métro La Vache à Toulouse. Cette ligne desservira Fenouillet, Aucamville, Fontbeauzard et Saint-Alban.

UN QUARTIER PENSÉ POUR LE VÉLO

Pour votre tranquillité et sérénité, le quartier Piquepeyre a fait le choix d'une circulation apaisée faisant la part belle aux déplacements en vélo, trottinette ou à la marche à pied, en limitant la vitesse à 30 km/h dans tout le quartier.

Le vélo est un mode de déplacement économique, écologique, sain et très pratique : fini les embouteillages, vous allez gagner du temps pour vous garer, faire des économies de carburant et même réduire votre stress.

Car oui, les bienfaits du vélo sont nombreux, surtout lorsque vous le pratiquez au moins 30 minutes par jour. Il participe à l'amélioration de votre condition physique (perte de poids, renfort musculaire et cardiovasculaire), à la réduction du stress, de l'anxiété et de la fatigue. Pratiquer le vélo, c'est aussi réduire de 30% le risque de maladies telles que les cancers et le diabète !

Bien s'équiper est vivement conseillé pour votre sécurité. Prévoyez :

- Un casque (obligatoire pour les moins de 12 ans),
- Un gilet haute visibilité,
- Des lumières (rouges pour l'arrière et blanches ou jaunes pour le devant) et des réflecteurs sur les rayons des roues et des pédales,
- Une sonnette.



Le saviez-vous ?

Oppidea a réalisé une voie verte provisoire, pour les piétons et véhicules non motorisés, entre la rue des Ormeaux et la rue Simone Noirot.

La commune a engagé, en 2022, un plan guide d'aménagement "modes doux" sur tout le territoire.

C'est du +

- Il existe de nombreuses aides pour que vous puissiez acquérir votre vélo : le Bonus écologique, l'Éco-chèque mobilité, le Bonus Forfait Mobilité Durable, la Prime vélo ou encore la Prime à la conversion pour un vélo électrique.
- Avec l'appli GEOVELO, trouvez facilement votre chemin à vélo ! Elle calcule pour vous le trajet et vous propose un itinéraire adapté.

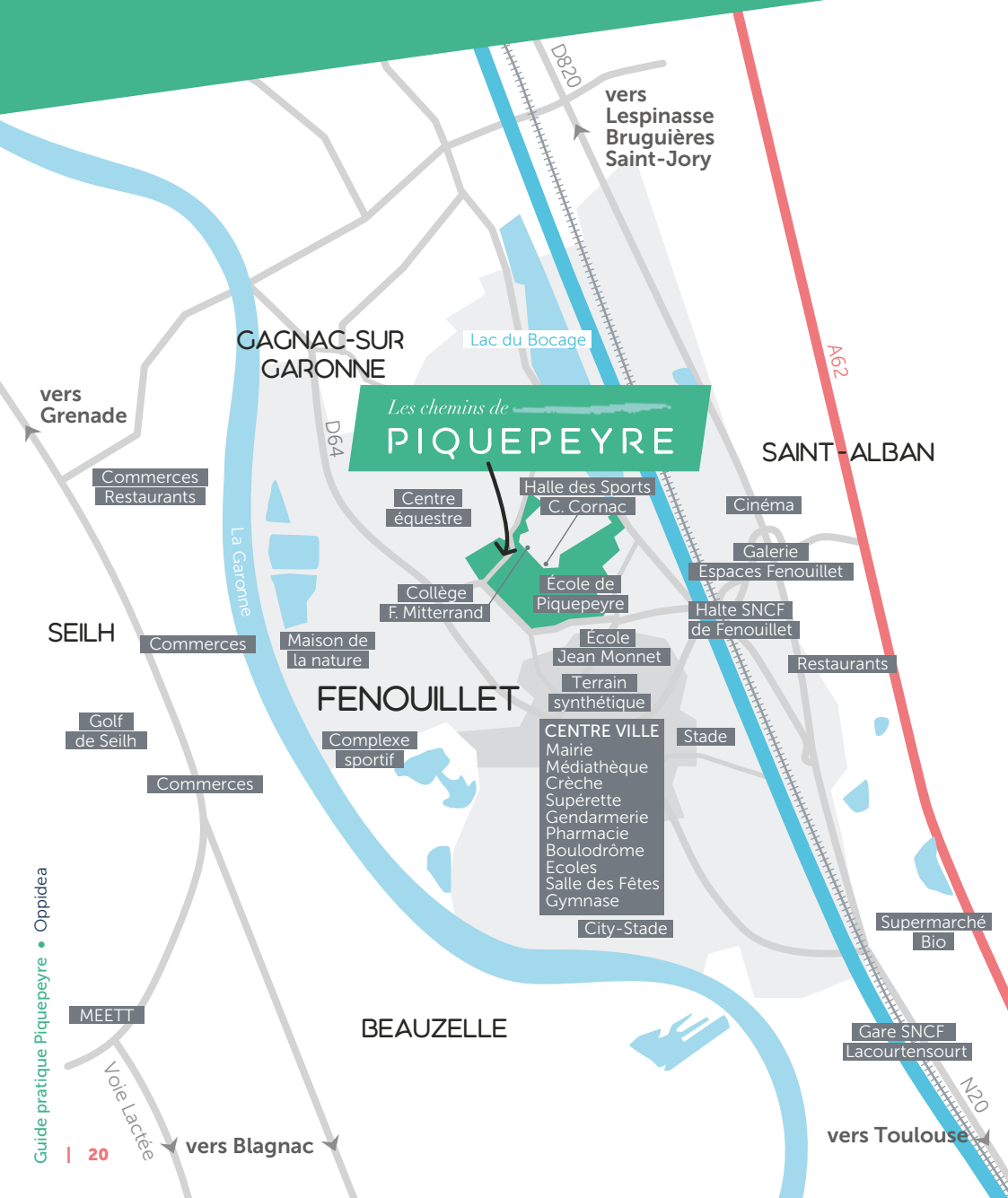


Flashez pour en savoir +



Flashez pour en savoir +

PLAN DE LA VILLE



DES GESTES ECOLOGIQUES AU QUOTIDIEN !

Habiter les Chemins de Piquepeyre, c'est vivre dans un quartier sain et respectueux de la nature, qui mise sur le développement durable.

Parce que chacun, à son niveau, peut agir, voici quelques astuces qui vous aideront à réduire votre impact sur l'environnement, vos consommations d'énergies et votre budget. La planète vous remerciera !

- 1 Ne pas trop chauffer : 19°C, c'est la température idéale.
- 2 Choisir des ampoules basse consommation et des appareils classés "A", ils sont moins énergivores. Privilégier des ampoules LED (3 à 5 €) : c'est une économie de 30 € par an pour 10 ampoules.
- 3 Laisser son linge sécher à l'air libre.
- 4 Dégivrer régulièrement son congélateur pour réduire sa consommation électrique.
- 5 Poser un couvercle sur sa casserole pour faire bouillir l'eau ou réchauffer un plat.
- 6 Cuisiner "zéro déchets" et éviter le gaspillage en congelant la part restante.
- 7 Éteindre la lumière en sortant d'une pièce.
- 8 Utiliser des multiprises et éteindre tous ses équipements en un seul clic : c'est jusqu'à 10% d'économies d'électricité.
- 9 Éteindre son ordinateur et débrancher ses chargeurs après usage : c'est une économie de 80 € par an.
- 10 Ne pas laisser l'eau couler inutilement au moment du brossage de dents, du rasage ou de la vaisselle et penser aux embouts anti-gaspillage à installer sur vos robinets et dans vos douches !
- 11 Trier ses déchets.
- 12 Tenter de réparer plutôt que de remplacer et donner une seconde vie à un objet.



Flashez pour en savoir +



INFORMATIONS PRATIQUES



SERVICES PUBLICS

Mairie de Fenouillet

Place Alexandre Olives - 31150 Fenouillet

05 62 75 89 75

Police municipale

7 rue de l'Église - 31150 Fenouillet

05 61 35 54 92

06 80 55 50 77

CCAS de Fenouillet

(Centre Communal d'Action Sociale)

Place Alexandre Olives - 31150 Fenouillet

05 62 75 89 75



TRANSPORTS

4 lignes de bus TISSÉO

Lignes 30 / 59 / 110 / 113

1 navette municipale pour seniors



DÉCHETS

Déchets verts

Ramassage les jeudis

Mise à disposition des sacs du lundi au vendredi entre 17^h et 17^h30 dans les locaux du centre technique municipal (22 rue Étienne Billières). Il faudra se munir d'un justificatif de domicile.

Ordures ménagères

Ramassage les mardis

Collecte des emballages et des papiers recyclables

Ramassage les mercredis ou vendredis (selon secteurs)

Encombrants

Ramassage le 1^{er} lundi du mois

Concerne tous les objets encombrants, à l'exception des ferrailles, pneus, peintures, solvants, pièces de voitures, verres...

Inscription obligatoire 48^h avant le jour de collecte au 0 800 201 440 ou en ligne sur : tm.eservices.toulouse-metropole.fr

Déchèterie de Saint-Alban

Impasse Jean Rouquette
ZI du Terroir - 31140 Saint-Alban

05 61 09 17 46



MARCHÉ

Le marché de plein vent se tient tous les samedis matin, de 8^h00 à 13^h00, sur la place Alexandre Olives (devant la Mairie)



ACCUEIL PETITE ENFANCE

Crèche halte-garderie Les Petits Lutins

1 bis rue du Maréchal Leclerc
31150 Fenouillet

05 62 75 89 87

Relais Petite Enfance

1 bis rue du Maréchal Leclerc
31150 Fenouillet

05 62 75 89 81

Crèche Berlingots

Centre commercial de Fenouillet
31150 Fenouillet

05 32 09 55 55



ÉTABLISSEMENTS SCOLAIRES

Groupe scolaire Piquepeyre

(école maternelle et élémentaire)

Rue Simone Noiroot
31150 Fenouillet

05 62 10 87 08

Collège François Mitterrand

Rue Piquepeyre
31150 Fenouillet

05 61 37 75 00

Le portail famille

La plateforme numérique qui facilite vos démarches à Fenouillet (formalités périscolaires et extrascolaires, programmation des activités, choix des menus de la cantine)



Flasher pour en savoir +



ÉQUIPEMENTS CULTURELS

Médiathèque Georges Wolinski

Place Flandres Dunkerque
31150 Fenouillet

05 62 75 85 99

Pôle Jeunesse

Impasse Jules Ferry
31150 Fenouillet

07 78 55 66 81

Espace culturel Jack Roubin

Place Alexandre Olives
31150 Fenouillet

05 61 70 92 32



ÉQUIPEMENTS SPORTIFS

City-stade et Skatepark le Sporado's

Rue de la plage - 31150 Fenouillet

Gymnase municipal

14 rue de la Laque - 31150 Fenouillet

Halle des sports Claude Cornac

Rue André Broquère - 31150 Fenouillet



Flasher pour consulter l'annuaire des associations de Fenouillet

Terrain synthétique

Esplanade Khalid Zhar - 31150 Fenouillet

Complexe sportif Lombardil

36 chemin de Lombardil - 31150 Fenouillet

Boulodrome de Fenouillet

Allée des Ramiers

31150 Fenouillet

SANTÉ

Urgence générale : 112

Samu : 15

Police / Gendarmerie : 17

Pompier : 18

Médecin de garde : 39 66

Pharmacie de garde : 32 37

Numéro d'urgence pour les personnes sourdes/malentendantes : 114



Les chemins de

PIQUEPEYRE

toulouse
métropole

6, rue René Leduc
BP 35821
Toulouse Cedex 5
05 81 91 72 00
toulouse-metropole.fr

 **Fenouillet**
sur Canal et Garonne

Place Alexandre Olives
31150 Fenouillet
05 62 75 89 75
fenouillet.fr

 **oppidea**

21 bd. de la Marquette
Bâtiment A • BP 91003
31 010 Toulouse Cedex 6
05 31 48 83 00
oppidea.fr

