

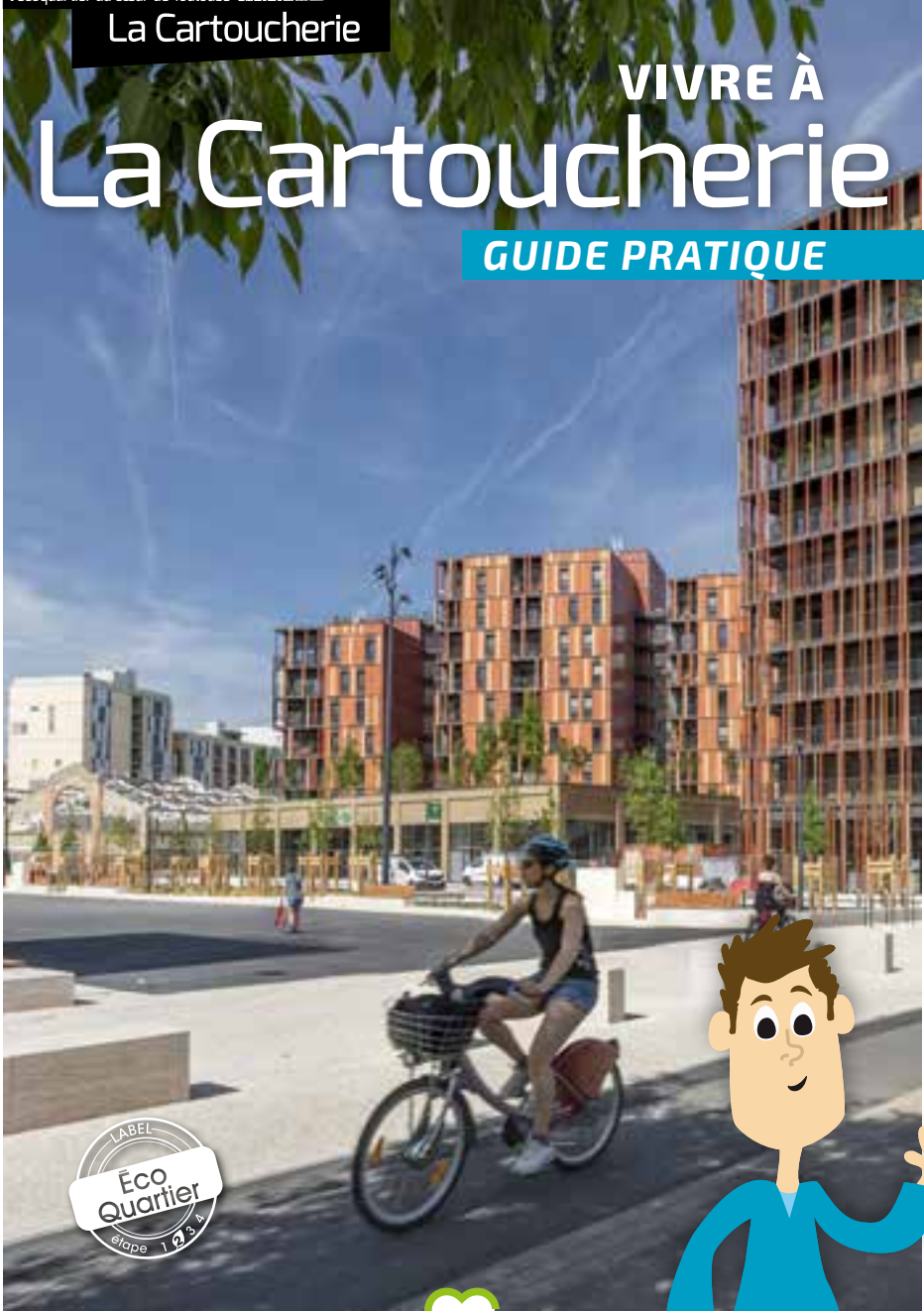
l'écoquartier au cœur de Toulouse



La Cartoucherie

VIVRE À La Cartoucherie

GUIDE PRATIQUE



février 2023



Mon Quartier + Facile



MAIRIE DE  TOULOUSE





Je suis heureux de vous accueillir à La Cartoucherie, écoquartier plein d'avenir où nous avons voulu allier confort de vie et respect de l'environnement, à quelques minutes, à pied, à vélo ou en transports en commun, du centre de Toulouse.

Nous l'avons pensé ensemble pour vous offrir un cadre agréable, urbain, convivial, et en même temps paisible et verdoyant, pour que chacun aime vivre à Toulouse.

Ses nombreux commerces et services de proximité, et bientôt, le tiers-lieu des Halles de La Cartoucherie, votre quartier offrira toutes les commodités pour votre confort de vie.

Ce livret répond aux questions que vous vous posez peut-être sur votre nouvel environnement. Il a été réalisé pour faciliter votre installation.

Bertrand Serp, votre maire de quartier, s'associe à moi pour vous souhaiter la bienvenue !

Jean-Luc Moudenc
Maire de Toulouse
Président de Toulouse Métropole

Édito



La Cartoucherie

**BIENVENUE À
LA CARTOUCHERIE !
EN DÉCIDANT DE VOUS
INSTALLER ICI, VOUS
AVEZ FAIT LE CHOIX
D'UN ENVIRONNEMENT
PARTICULIÈREMENT
AGRÉABLE DANS UN
NOUVEAU CŒUR DE
VILLE QUI PEU À PEU
PREND VIE POUR VOUS
OFFRIR LA MEILLEURE
QUALITÉ DE VIE.**

Sommaire

À l'origine, un grand atelier d'artillerie	p. 3
À la découverte de votre écoquartier	p. 4
L'écoquartier innovant et audacieux !	p. 6
À La Cartoucherie, tout est à côté !	p.8
Du pôle petite enfance aux établissements supérieurs.....	p. 10
Les Halles de La Cartoucherie	p. 12
Culture et loisirs	p. 13
Se garer facilement, c'est possible !	p.14
Vos espaces « nature » !	p.18
Une gestion de l'énergie optimisée.....	p.20
Le cycle vertueux des eaux pluviales	p.21
Espaces verts et démarche environnementale	p.22
Pensez à trier et jeter vos déchets.....	p.24
Une journée à La Cartoucherie	p.26
La participation citoyenne	p.28
Informations pratiques.....	p.30

À l'origine, un grand atelier d'artillerie



**Un quartier unique,
une histoire à part...**



Il s'agissait alors d'un ensemble d'ateliers de chargement de munitions pour les cartouches à étui métallique. Au début du XXe siècle, La Cartoucherie employait 1 200 personnes et comptait 660 machines-outils. La production s'élevait alors à 500 000 cartouches par an. Une ligne de tramway longeait l'avenue de Grande-Bretagne et permettait au personnel, principalement des femmes, de se rendre au travail.

**LA CARTOUCHERIE
S'INSTALLE À
TOULOUSE À LA
FIN DU XIXE SIÈCLE,
SUR DE GRANDS
TERRAINS LAISSÉS
EN FRICHE EN
CONTREBAS DU
CHÂTEAU DE
PURPAN.**

Malgré de nombreuses mutations et reconversions industrielles, le nom de Cartoucherie a toujours désigné l'ensemble du quartier, tant il est vrai que l'architecture singulière de cette manufacture, tout comme l'activité particulière qu'elle abritait, ont profondément marqué le paysage urbain.

Un symbole d'innovation

Le site concilie logements de qualité, commerces, équipements publics et espaces culturels. Deux bâtiments révélateurs de l'architecture industrielle du XIXe siècle ont été préservés et une belle part est allouée aux espaces verts, voies piétonnes et cyclables.

**STRATÉGIQUEMENT
LOCALISÉE ENTRE LES
QUARTIERS DE SAINT-
CYPRIEN ET PURPAN,
LA CARTOUCHERIE ENTEND
INVENTER UN NOUVEL ART
DE VIVRE ENSEMBLE.**

D'est en ouest et du nord au sud, son développement sera équilibré, harmonieux et durable. De la conception à la réalisation, un soin particulier a été apporté en matière de maîtrise énergétique et de respect environnemental. C'est dans ce contexte innovant que l'écoquartier de La Cartoucherie est d'ores et déjà le symbole du Toulouse de demain.

À la découverte de votre écoquartier



Une ville dans la ville



5 000 M² DE COMMERCES ET ACTIVITÉS



15 000 M² DE LIEUX CULTURELS ET DE LOISIRS



13 600 M² D'ÉQUIPEMENTS ET SERVICES PUBLICS



3 700 LOGEMENTS



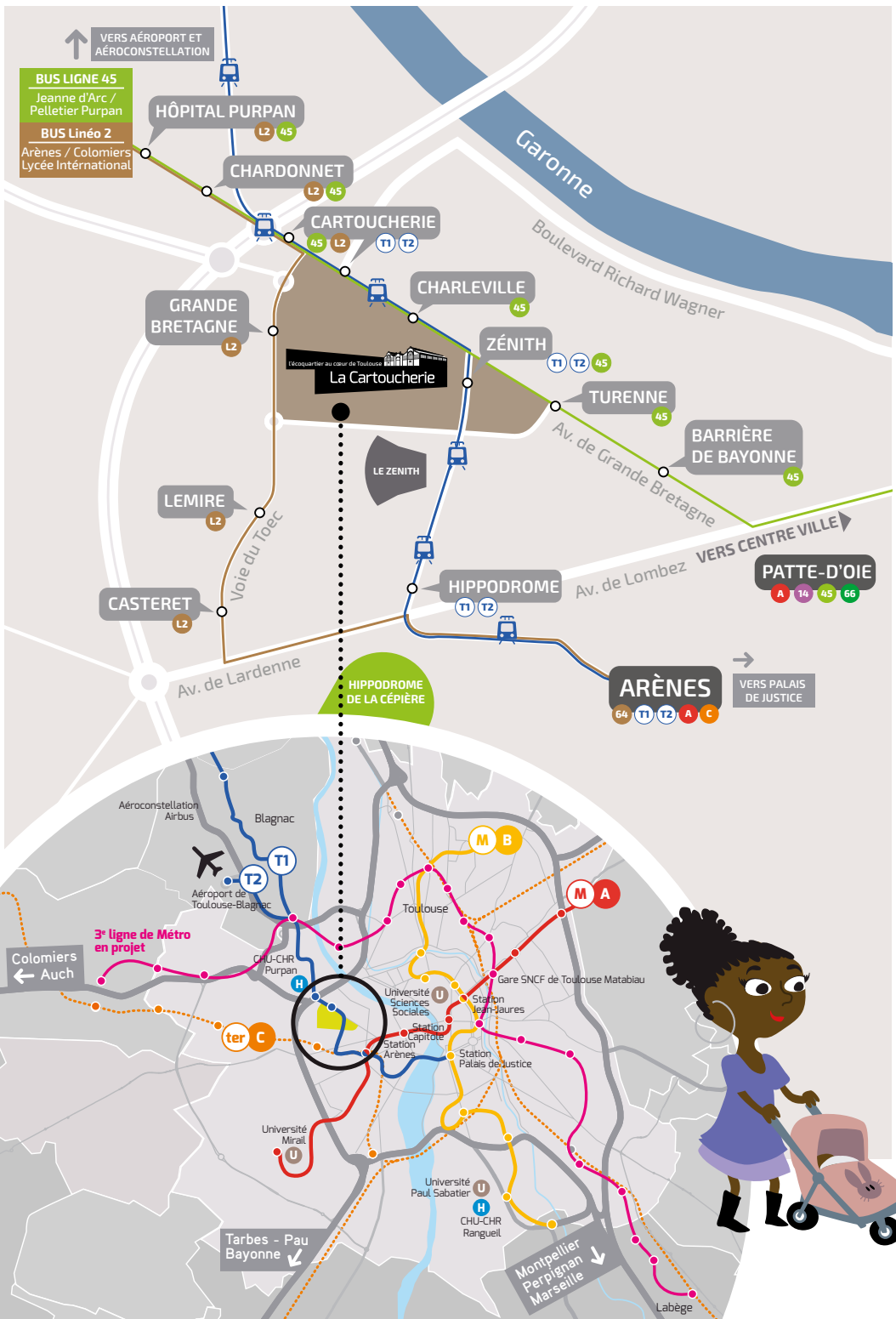
78 000 M² DE BUREAUX



2,5 HECTARES D'ESPACES VERTS, PROMENADES & PARC

L'écoquartier innovant et audacieux au cœur de Toulouse !

VOTRE NOUVEAU QUARTIER EST IDÉALEMENT SITUÉ, INTRA-MUROS, À PROXIMITÉ DU FAUBOURG TYPIQUEMENT TOULOUSAIN DE **SAINT-CYPRIEN** ET **PARFAITEMENT CONNECTÉ** À L'ENSEMBLE DE LA VILLE ET DE LA MÉTROPOLE. VOUS BÉNÉFICIEZ EN EFFET D'UNE **EXCELLENTE DESSERTE DE TRANSPORTS EN COMMUN** QUI FACILITERA VOTRE QUOTIDIEN :



Un quartier connecté

- 
2 ARRÊTS DE TRAMWAY :
LIGNES T1 ET T2
- 
2 LIGNES DE BUS :
45 ET LINÉO 2
- 
2 STATIONS DE MÉTRO : PATTE D'OIE (LIGNE A) ET ARÈNES (LIGNE A ET TRAIN) À QUELQUES MINUTES
- 
À 15 MINUTES EN TRAMWAY DE L'AÉROPORT
- 
À 25 MINUTES EN TRANSPORTS EN COMMUN DE LA GARE MATABIAU

À La Cartoucherie, tout est à côté !

ICI SE CONSTRUIT UN LIEU DE VIE ANIMÉ DANS LEQUEL VOUS TROUVEREZ TOUTE UNE **PALETTE DE COMMERCES ET SERVICES DE PROXIMITÉ**, EN PARTICULIER SUR LA PLACE DE LA CHARTE DES LIBERTÉS COMMUNALES (SUPÉRETTE, BOULANGERIE, COIFFEUR...). LES **RESTAURANTS** DU PÔLE GASTRONOMIE INSTALLÉS DANS LA **HALLE RÉNOVÉE** ET SA PROGRAMMATION RICHE CONTRIBUERONT À SON **AMBIANCE CHALEUREUSE ET CONVIVIALE** EN ATTIRANT UN LARGE PUBLIC VENU DE TOUTE LA VILLE.



Services de proximité

D'ores et déjà, vous avez accès dans un rayon très proche à de **nombreux équipements publics** : mairie de quartier, Poste, CHU Purpan (voir les coordonnées précises en page 30 de ce guide). Au centre du quartier, retrouvez le pôle Médic Global et ses **nombreux professionnels de santé** : médecin psychiatre, laboratoire d'analyses médicales, ostéopathe, orthophoniste, psychologue, podologue-pédicure, nutritionniste...

Commerces

Pour vos courses, retrouvez de **nouveaux commerces** au sein du quartier : boulangerie, supérette, pharmacie, épicerie bio, salle de sport ou encore opticien. Le dimanche matin, un marché de plein air se tient sur la place de la Charte des Libertés Communales. À proximité, les quartiers **Patte d'Oie, Saint-Cyprien** et **Purpan** proposent aussi une offre commerciale large et diversifiée.



PLACE DE LA CHARTE DES LIBERTÉS COMMUNALES



PLACE COMMERCIALE ET LUDIQUE



PÔLE SANTÉ MEDIC GLOBAL

- | | | |
|-----------------------------------|---|--|
| 01 RESTAURANT O'BO BUN | 11 COURANT NATUREL B.E. PHOTOVOLTAÏQUE | 19 PHARMACIE DE GRANDE-BRETAGNE |
| 02 COFFEE SHOP ARCANÉ | 12 HALLES / TIERS LIEU | 20 CABINET INFIRMIÈRES |
| 03 AUTO ÉCOLE ACCESS | 13 AGENCE IMMOBILIÈRE (À VENIR) | 21 SERVICES D'AIDE À DOMICILE |
| 04 FITNESS PARK | 14 BOULANGERIE | 22 MAISON PLURI-PROFESSIONNELLE DE SANTÉ |
| 05 EKLO HOTELS | 15 ESPACE PRÉFIGURATIF DES HALLES « LES 500 » | 23 LES PTITS TOU |
| 06 MAIRIE DE QUARTIER | 16 MB COIFFURE | 24 BABY SPA |
| 07 PITAYA | 17 BRASSERIE LES MUNITIONNETTES | 25 KIDS & US |
| 08 CARREFOUR | 18 OPTIC 2000 | 26 CRÈCHE (À VENIR) |
| 09 CINÉMA VÉO -4 SALLES (À VENIR) | | |
| 10 MÉDIC GLOBAL CENTER | | |



Du pôle petite enfance aux établissements supérieurs

Un royaume pour les enfants en pied d'immeuble

NUL BESOIN DE PARCOURIR DES KILOMÈTRES POUR ALLER À L'ÉCOLE : DE LA NAISSANCE AU CM2, LES ENFANTS ONT LEUR DOMAINE RÉSERVÉ EN CŒUR DE QUARTIER !

Depuis avril 2019, le **groupe scolaire** Geneviève Anthonioz de Gaulle – pôle petite enfance de La Cartoucherie a ouvert ses portes à l'intersection de la rue Thomas Dupuy et de la promenade jardinée. Cet équipement public de proximité constitue l'un des grands atouts du quartier pour les jeunes parents et un **élément essentiel de qualité de vie**.

Une offre de dépose-minute (30 minutes gratuites) vous est proposée au parking du Barry pour **déposer vos enfants en toute sécurité**.



Tous les niveaux de la crèche au CM2

Cet ensemble a la particularité de réunir sur un même îlot un groupe scolaire avec : une école **maternelle** de 8 classes, une école **élémentaire** de 10 classes, un **centre de loisirs périscolaire**, un pôle petite enfance avec **deux crèches multi accueil** de 40 places chacune, une **crèche familiale** et un **relais d'assistantes maternelles**, correspondant aux différents modes de garde choisis par les familles.

Largement ouvert sur la promenade jardinée, l'équipement est composé d'un bâtiment de 6 000 m² et de plus de 4 000 m² de **terrasses, cours et jardins**. Il offre aux tout-petits et aux élèves un **lieu d'épanouissement et d'apprentissage idéal**, dans un cadre aéré et généreusement planté d'arbres.

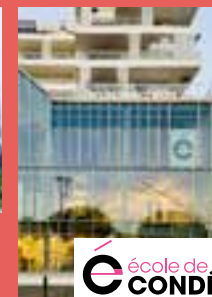
CONÇU PAR L'ARCHITECTE TOULOUSAIN VÉRONIQUE JOFFRE, LAURÉATE EN 2016 DU PRIX DE LA FEMME ARCHITECTE, LE GROUPE SCOLAIRE – PÔLE PETITE ENFANCE SE CARACTÉRISE PAR SA QUALITÉ ARCHITECTURALE ET ENVIRONNEMENTALE. SES FAÇADES MULTICOLORES DE TERRE CUITE VERNISSÉE EN FONT UN BÂTIMENT EMBLÉMATIQUE DU QUARTIER.

3 établissements supérieurs

Pour les études supérieures : retrouvez le pôle régional d'enseignement et de formation aux métiers de la santé ainsi que l'école de Condé (design et arts graphiques), récemment rejoints par le Digital College.



PÔLE RÉGIONAL D'ENSEIGNEMENT ET DE FORMATION AUX MÉTIERS DE LA SANTÉ



ÉCOLE DE CONDÉ



Le collectif Cosmopolis présente les Halles de La Cartoucherie

Cosmopolis est le collectif porteur du projet de ce lieu de vie en re-construction : des entrepreneurs inspirés, des structures complémentaires partageant une vision commune de dynamique entrepreneuriale, de responsabilité sociale et d'une indispensable transition écologique.

ESPACE SPORT

Les Halles de La Cartoucherie

Comparable à des expériences similaires menées avec succès dans des métropoles comme Lisbonne, Chicago, Berlin ou Bruxelles, les Halles de La Cartoucherie est un lieu hybride mêlant **loisirs, bien-être, culture et travail dans un esprit de créativité partagée, d'innovation sociale, d'animation permanente et de développement durable**. Cet ensemble exceptionnel sera implanté

dans le décor architectural somptueux de la **grande halle réhabilitée** sur une surface de 12 000 m². Dès **septembre 2023**, vous y trouverez **4 pôles d'activités** (halle gastronomique, pôle sport/loisirs, espace de co-working et pôle culturel) et de nombreux services complémentaires. Ils seront rejoints en fin d'année 2023 par une nouvelle salle de spectacle.



↳ Ouverture
septembre 2023

HALLE GOURMANDE

12



SALLE DE SPECTACLE *Projet : image non contractuelle*

Cinéma, musée...

↳ Début des travaux
du Cinéma : fin 2023

Côté loisirs et culture, vous vous rendrez vite compte de la proximité de plusieurs équipements de grande qualité : En coeur de quartier, le Zénith bien sûr tout comme le futur cinéma de 400 places, mais aussi, à quelques encablures seulement, le **théâtre Garonne**, **Odysseus**, **l'hippodrome**, le **musée des Abattoirs**, ou encore plusieurs **complexes sportifs**. Le **jardin du Barry** se situe dans le prolongement du quartier et la **Garonne**, avec sa promenade aménagée rejoignant le centre-ville, est à quelques encablures.

À peine plus loin, les **berges du Touch** sont un terrain idéal pour faire un footing, du vélo, ou tout simplement se promener.

13

Se garer facilement, c'est possible !



LE **STATIONNEMENT À LA CARTOUCHERIE EST PENSÉ POUR CONCILIER LES GRANDS PRINCIPES D'UN ÉCOQUARTIER, LE CONFORT DE TOUS LES USAGERS ET LA QUALITÉ DE VIE AU QUOTIDIEN. D'UNE MANIÈRE GÉNÉRALE, LE STATIONNEMENT SUR LA VOIE PUBLIQUE EST INTERDIT DANS L'ENSEMBLE DU QUARTIER. CELA LIBÈRE DE L'ESPACE POUR D'AUTRES USAGES (PROMENADES, ETC.) ET CONTRIBUE À L'AGRÈMENT DE VOTRE ENVIRONNEMENT IMMÉDIAT.**

Pratique et simple ! Si vous ne disposez pas d'une place de parking dans votre immeuble, les parkings publics du Barry, Raymond Badiou et Grande-Bretagne sont accessibles à tous les automobilistes **24h/24 et gratuits les 30 premières minutes**, avec des places au rez-de-chaussée réservées au stationnement de courte durée.

P1 PARKING DU BARRY

P2 PARKING GRANDE-BRETAGNE

P3 PARKING R. BADIOU



Plusieurs formules d'abonnement au parking public

Vous avez la possibilité de souscrire un abonnement mensuel auprès de la société Indigo, gestionnaire des 3 parkings de La Cartoucherie. Le tarif est fixé à 60€ par mois pour les habitants de La Cartoucherie, sur présentation d'un justificatif de domicile.

Vous pouvez bénéficier d'un tarif préférentiel de 25€ par mois si vous disposez d'une location négociée sur une place en amodiation, à l'achat de votre logement, ou si vous logez dans un logement du parc social.

INDIGO Contactez Indigo pour plus de renseignements

Site : fr.parkindigo.com
Tél. : 05 61 21 21 39

La fluidité de la voie publique, l'affaire de tous

Si le stationnement sur la voirie est interdit, l'arrêt est en revanche possible sur les aires de livraison à toute personne munie d'un disque européen*, pour une durée inférieure à 20 minutes, afin de vous permettre de charger et décharger votre voiture en toute tranquillité. Des places réservées aux personnes à mobilité réduite sont également aménagées en pied d'immeubles.

Le respect de ces règles par tous est essentiel au bon fonctionnement du quartier, en particulier pour faciliter la circulation et la giration des véhicules de secours et des camions de collecte des ordures.

Des services à votre disposition

En plus du stationnement, les parkings vous offrent un certain nombre de services, comme le **gonflage des pneus** et la **recharge des véhicules électriques**. Plusieurs places sont identifiées comme point de rencontre pour le covoiturage. Avec le **service Citiz**, les parkings accueillent également des places d'**autopartage** et une **aire de nettoyage à sec** des véhicules.



* Le disque européen est disponible dans les Mairies annexes, dans la limite des stocks disponibles. Il est également en vente dans les magasins spécialisés.

C'est en se garant
n'importe où
que l'on se déplace
en n'importe quoi !

LES STATIONNEMENTS GÊNANTS
ET TRÈS GÊNANTS SONT INTERDITS.
ILS SONT PASSIBLES D'UNE AMENDE DE 35€ À 135€
ET D'UNE MISE EN FOURRIÈRE IMPLIQUANT
DE LOURDS FRAIS*.

RESTEZ ZEN
EN RÉSERVANT
VOTRE PLACE
DANS UN PARKING
SÉCURISÉ

▼
Gratuit les 30
premières minutes
de stationnement

▼
Un parking à 200 m
de chez vous !
Parking R. Badiou
Parking Du Barry
Parking Grande-Bretagne

▼
Parkings accessibles
24h/24 7j/7
avec de nombreux
services

INDIGO

Plusieurs formules d'abonnement disponibles à partir de 25 €/mois
Pour tout renseignement : fr.parkindigo.com - Tél. : 05.61.21.21.39

* Amende de 35€ pour stationnement gênant et 135€ pour stationnement très gênant ou dangereux + Frais d'enlèvement fourrière environ 120€



Une circulation organisée pour le confort de tous

C'EST AUSSI UNE
CARACTÉRISTIQUE DE
LA CARTOUCHERIE : LES
DÉPLACEMENTS À L'INTÉRIEUR
DU QUARTIER SONT PENSÉS
POUR QUE CHACUN, QUEL
QUE SOIT SON MODE DE
DÉPLACEMENT, SE SENTE BIEN.
AVEC TROIS MOTS D'ORDRE :
**PARTAGE, SÉCURITÉ ET
CONFORT POUR TOUS.**

Priorité aux modes doux*

Pour plus de tranquillité et de sérénité sur les espaces publics, l'organisation de la circulation donne la priorité aux **modes doux**, avec de **larges trottoirs**, des **allées piétonnes** et des voiries en **zone 30**. Afin de faciliter le déplacement des **poussettes**, **fauteuils roulants** et autres **rollers**, vous aurez sans doute remarqué que l'ensemble de la voirie est aménagé sur un seul niveau, **sans obstacles**. Pour les **vélos**, des locaux sont prévus dans les résidences, ainsi que des **arceaux** dans les rues pour les accrocher. Des locaux à vélo gratuits sont également disponibles dans les parking silos.



*Modes doux : On entend par ce terme les modes de déplacement qui ne font pas appel à un moteur, comme la marche à pied, le vélo, etc.

Vos espaces « nature » !



Un horizon vert

L'aménagement paysager de votre quartier conjugue l'utile à l'agréable. Grâce au choix d'un bâti en hauteur et au système de **gestion des eaux pluviales** (lire page 21), vous profiterez d'un **environnement largement végétalisé**. En plus des **jardins privés** en cœur d'îlots et des noues paysagées le long des voiries, ce sont **2,5 hectares de promenades et parc** qui seront engazonnées et **1 200 arbres** qui seront plantés au fur et à mesure de l'avancement du quartier. Les places publiques accueillent aussi de la végétation. Par exemple, la place au sud des Halles de La Cartoucherie sera aménagée de manière à accueillir **un espace vert propice à la détente et aux rencontres**.

Le saviez-vous ?

La promenade jardinée qui traverse le quartier d'Ouest en Est (depuis le sud du groupe scolaire jusqu'à la rue Jeannette Mac Donald) est clôturée et fermée au public jusqu'en 2026 pour **protéger la pousse des végétaux**.

En effet, une expérimentation en pré-verdissement est en cours pour enrichir le sol et préparer les plantations. L'objectif ? **Créer des mini forêts urbaines** ! Chaque année, certains arbres seront retirés et replantés dans le quartier ou à proximité, pour permettre l'épanouissement et le bon développement des autres.

Aux portes du jardin

La continuité verte créée se prolonge naturellement dans le **jardin du Barry** voisin : un parc de **8 hectares** avec un lac au bord duquel on peut pique-niquer, un **espace barbecue** à votre disposition, un **parcours sportif** où se dépenser et des **aires de jeux** pour enfants et adolescents. La Mairie de Toulouse a lancé une grande réhabilitation de ces jardins pour qu'ils répondent aux mieux aux attentes des habitants.

➔ Un grand parc à l'est de l'écoquartier

La troisième et dernière tranche de l'écoquartier, à l'est de la station de tramway Zénith, accueillera un **parc de 1 hectare**, aménagé en concertation avec les habitants. Ce **poumon de verdure**, en plein cœur de quartier, ramène encore plus de nature en ville pour le bien-être et la santé de ses usagers.

Du soleil pour tous

Le soleil, c'est l'un des avantages d'habiter à Toulouse, il serait dommage de ne pas en profiter !

L'aménagement du quartier a été pensé pour que **les logements bénéficient du meilleur ensoleillement toute l'année**, y compris au rez-de-chaussée, en jouant sur la hauteur et l'orientation des bâtiments par rapport à la course du soleil.

Un juste équilibre entre densité et grands espaces

A terme, le quartier de La Cartoucherie sera aussi densément peuplé que le centre-ville de Toulouse. Pourtant, vous garderez cette impression d'espace et d'aération donnée par la présence de vastes esplanades, de promenades arborées et de jardins en cœur d'îlot.

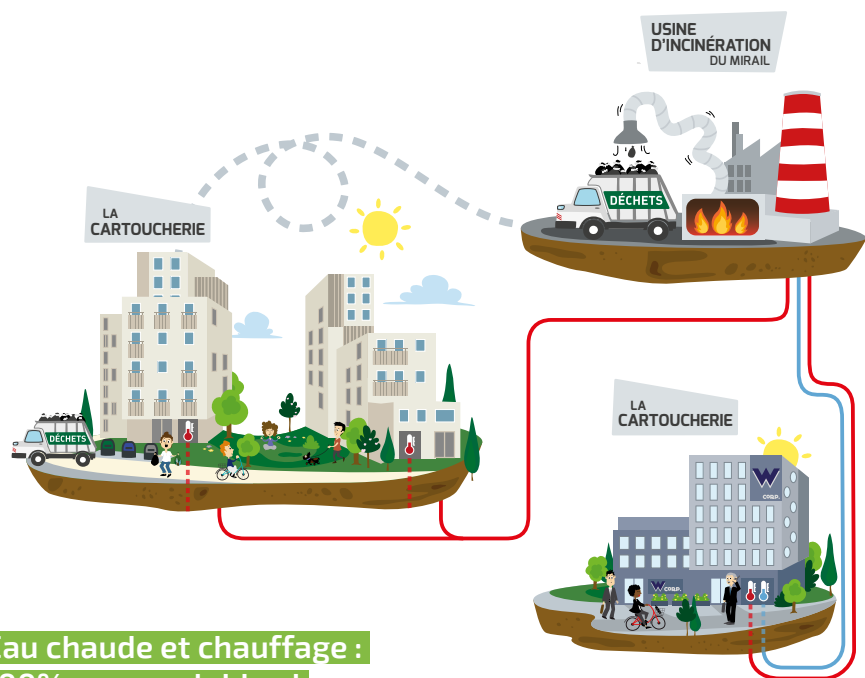
C'est pour dégager cet espace au sol dont vous profiterez au quotidien, lieu de rencontre et de détente, qui est un vrai plus pour la qualité de vie du quartier, que le choix a été fait de construire en hauteur.



Pourquoi construire en hauteur ?

La réponse est toute simple : pour **libérer l'espace au sol** et **aménager un cadre de vie plus agréable** !

Une gestion de l'énergie optimisée



Eau chaude et chauffage : 100% renouvelables !

La production d'énergie pour l'eau chaude et le chauffage de votre logement est assurée par un **réseau de chaleur entièrement alimenté par l'usine d'incinération des ordures ménagères du Mirail**. Celle-ci produit de l'eau chaude qui est amenée dans chaque bâtiment de La Cartoucherie afin d'**assurer 100% du chauffage et 100% de l'eau chaude sanitaire...** et même de **produire du froid en été**, puisque la climatisation des immeubles de bureaux provient de machines à absorption couplées à ce même réseau de chaleur. Pour tous ces besoins, le quartier utilise donc une **énergie 100% renouvelable**, qui plus est en optimisant une installation existante.

Votre logement : des consommations maîtrisées

Tous les logements de La Cartoucherie sont conçus dans une optique d'**efficacité énergétique** : non seulement vous ferez du bien à la planète mais votre énergie vous coûtera moins cher ! L'architecture bioclimatique des bâtiments privilégie donc une **isolation thermique renforcée**, à un niveau supérieur aux exigences réglementaires, mais aussi une **orientation étudiée** pour un **ensoleillement maximum** et une **ventilation optimale**.

💡 *Si vous souhaitez faire remonter un dysfonctionnement, vous devez le signaler à votre syndic, qui préviendra Eneriance, exploitant du réseau de chaleur et de froid.*

Le cycle vertueux des eaux pluviales



Le principe de la gestion des eaux de pluie à La Cartoucherie est simple : toute l'eau qui tombe sur le quartier est réinfiltrée directement dans la nappe phréatique. Sur l'espace public, le réseau de noues récupère les eaux, en infiltre une partie et redirige le reste vers les bassins d'infiltration : les promenades dont vous profiterez au quotidien. Dans les espaces privés, c'est le même système, l'eau est réinfiltrée via les jardins de cœur d'îlot. C'est ce qui explique que les promenades et jardins soient en creux par rapport au quartier.

Conjuguant l'utile à l'agréable, les **espaces verts** dont vous profitez au quotidien jouent un rôle essentiel dans le **cycle de l'eau**. Leur forme en creux permet l'**infiltration dans la nappe phréatique** de toutes les eaux de pluie qui tombent sur votre quartier. Avec cette eau, vos espaces verts se développent mieux, **le quartier est plus frais et la ressource en eau est préservée !**

Un quartier plus agréable à tous points de vue

Outre sa vertu écologique de préservation de la ressource, ce système présente beaucoup d'avantages pour vous : plus d'espaces verts (les bassins d'infiltration), plus de végétation, moins de goudron, plus d'ombre, une atmosphère plus tempérée. En résumé, plus de confort !

Un maître responsable est
un maître qui ramasse

l'écoquartier au cœur de Toulouse

La Cartoucherie

Kiki se donne beaucoup de mal
pour avoir du chien...

**Ne ruinez pas
sa réputation !
S'il a fait, il faut
ramasser...**

UNE DÉJECTION
NON-RAMASSÉE ?
JUSQU'À 450€*
D'AMENDE



*Article R633-6 du code pénal



SITUEZ LES
ESPACES CANINS
À TOULOUSE

C'est gratuit !

Des distributeurs de **sacs canins** sont
disponibles en libre accès à proximité
des lieux de promenade



LA PROMENADE DES SPORTS

La place des animaux dans le quartier

Comme sur tout le territoire de la commune,
les chiens doivent être **tenus en laisse** et
les déjections canines ramassées par les
détenteurs d'animaux. Des **espaces de
promenade pour vos amis à quatre pattes**
sont pourvus de **distributeurs de poches pour
déjections de chiens**.

Pensez à trier et jeter vos déchets

CHAQUE RUE DE L'ÉCOQUARTIER DE LA CARTOUCHERIE DISPOSE DE **CONTENEURS ENTERRÉS**



VERT
Bouteilles et bocaux en verre

BLEU
Papiers, cartons et emballages plastique

GRIS
tout le reste (ordures ménagères)

Le bon usage des points d'apport volontaire

La collecte des déchets utilise le système des **points d'apport volontaire**. Ce sont des **conteneurs enterrés** matérialisés par des bornes, situés dans la rue à **proximité immédiate de votre immeuble**. Vous êtes invités à y déposer vos déchets après les avoir triés, en **respectant la couleur de chaque borne**.

Pour le bon fonctionnement des conteneurs et pour réduire les mauvaises odeurs, il faut utiliser des **sacs poubelles de 30 L** maximum et bien les fermer. **Ne pas laisser vos encombrants au niveau des conteneurs enterrés.**



A chaque conteneur son contenu !

Les déchets n'ont pas leur place dans nos rues



Pour faire enlever gratuitement vos déchets encombrants, contactez Allo Toulouse au **05 61 222 222** ou via l'application mobile



Une journée à La Cartoucherie avec François

CETTE ILLUSTRATION RÉSUME QUELQUES POINTS CLÉS DE VOTRE VIE À LA CARTOUCHERIE AYANT TRAIT À L'USAGE DE LA VOITURE, DE SON STATIONNEMENT, À LA GESTION DES ORDURES MÉNAGÈRES ET AUX COURSES À FAIRE FACILEMENT.



1 François dépose sa grand-mère en bas de chez lui...



2 Il va ensuite se garer dans le parking à quelques dizaines de mètres...



3 Il dépose ses ordures au point d'apport volontaire au pied de son immeuble...

Bon à SAVOIR

Les bons gestes au quotidien

Votre mode de vie peut contribuer à la maîtrise de la consommation d'énergie ! Votre logement sera d'autant plus économe si vous adoptez quelques bons réflexes.

- Une température de **19°C** est recommandée.
- Souvenez-vous : **1 degré supplémentaire = 7% de plus sur la facture.**
- Programmez en **mode hors gel** (7 / 8°C) lors d'inoccupations prolongées.
- **Coupez le chauffage** quand vous ouvrez les fenêtres.
- Dès la tombée de la nuit, **fermez volets et rideaux.**
- N'obstruez pas les **bouches de ventilation.**
- Nettoyez deux à trois fois par an les **bouches d'extraction.**

Source : ADEME



4 François part faire ses courses en vélo dans les commerces du quartier...



5 En revenant chez lui, il croise ses nouveaux voisins qui emménagent...

La participation citoyenne, dans l'ADN de La Cartoucherie

AFIN DE PARTAGER TRÈS LARGEMENT LES ENJEUX DE L'ÉCOQUARTIER À TOUTES SES ÉTAPES DE CONCEPTION, LA MAIRIE DE TOULOUSE ET OPPIDEA ASSOCIENT LES HABITANTS ET RIVERAINS, MAIS AUSSI TOUS LES ACTEURS DE L'OPÉRATION D'AMÉNAGEMENT, AFIN DE CONSTRUIRE ENSEMBLE UN VÉRITABLE PROJET D'ÉQUIPEMENTS ET D'USAGES POUR LA CARTOUCHERIE.

Plusieurs démarches de concertation, volontaires ou règlementaires, se sont succédées depuis la création du quartier. Elles ont pour objectifs d'approfondir la démarche de dialogue continu entre les parties prenantes du projet, d'améliorer la qualité d'usage du quartier, d'en favoriser la compréhension et l'appropriation par les usagers. Ces temps d'échanges entre citoyens ont permis d'ouvrir des pistes d'aménagements complémentaires, voire alternatifs.

De nombreuses actions d'information, de médiation et de co-construction permettent à chacun de devenir acteur de leur quartier.



Les plus jeunes aussi !

Il n'y a pas d'âge pour s'impliquer dans le développement de son quartier. En 2022, la fresque au sol de la place de la Charte des Libertés communale a été réalisée, dans le cadre d'un projet participatif, avec les enfants du CLAE de l'école élémentaire Geneviève Anthonioz de Gaulle. Plusieurs ateliers ont permis aux enfants d'imaginer et de dessiner eux-mêmes les jeux qu'ils voudraient voir sur ce morceau de place.

Sur le sujet de l'aménagement de la tranche 3, les enfants du quartier ont pu construire, en lego, leur futur parc et les usages qu'ils aimeraient y trouver.

Si vous êtes intéressé

par ces démarches de participation citoyenne, n'hésitez pas à nous le faire savoir en envoyant un email à concertation@oppidea.fr.



PETITE ENFANCE

Crèche Arcanel
3 Rue du Lieutenant Guy
Dedieu
31300 Toulouse
Tél. 06 30 26 77 52

Multi-Accueil Bourrassol
60 rue Antonio Vivaldi
31300 Toulouse
Tél. 05 34 46 02 05

Polygone (halte-garderie)
18 rue Vincent Scotto
31300 Toulouse
Tél. 05 61 16 11 70

ÉTABLISSEMENT SCOLAIRE DE L'ÉCOQUARTIER

Ecole maternelle

Geneviève Anthonioz de Gaulle
7 rue Marie de Gournay
31300 Toulouse
Tél. 05 31 22 92 89
ce.0312921G@ac-toulouse.fr

Ecole élémentaire

Geneviève Anthonioz de Gaulle
7 rue Marie de Gournay
31300 Toulouse

INFRASTRUCTURES SPORTIVES

Jardin du Barry
Boulodrome, Parcours Fitness
Rue Gaston Ramon
31300 Toulouse

Plateau sportif (basket),
boulodrome
Place Jean Baptiste Baudin
31100 Toulouse

Boulodrome
Avenue Francis-de-Pressensé
31300 Toulouse

Gymnase de la Cèpière
323 route de Saint-Simon
31100 Toulouse

Complexe sportif et gymnase Pierre Montané
Avenue Raymond Badiou
31300 Toulouse

Plateau sportif
(basket et foot à 7)
Impasse Pouvillon
31300 Toulouse

Toec (rugby)
Rue Gaston Ramon
31300 Toulouse

Les Fontaines (foot)
89 rue des Fontaines
31300 Toulouse

City stade La Cèpière
Impasse Marcel Cerdan
31100 Toulouse

ÉQUIPEMENT CULTUREL

Zénith
11 Avenue Raymond Badiou
31300 Toulouse
Tél. 05 62 74 49 49

SERVICES PUBLICS LOCAUX

Mairie de quartier
La Cartoucherie
8 Rue Thomas Dupuy
31300 Toulouse
Tél. 05 31 22 98 32
cartoucherie.courriermairie@
mairie-toulouse.fr
Mardi et jeudi de 8h30
à 11h45

Police
Commissariat Ouest -
St Cyprien
46 allées Charles de Fitte
31300 Toulouse
Tél. 05 61 77 07 77

Hôtel de police
23 boulevard de l'embouchure
31200 Toulouse
Tél. 05 61 12 77 77

La Poste
33 avenue de Grande
Bretagne
31300 Toulouse
Tél. 3631

Maison de la citoyenneté à Saint-Cyprien
20 place Jean Diebold
31300 Toulouse
Tél. 05 31 22 91 30

BIBLIOTHÈQUES À PROXIMITÉ

Bibliothèque St Cyprien
63 rue Reclusane
31300 Toulouse
Tél. 05 62 27 63 22

Bibliothèque Ancely
2 allée du Velay
31300 Toulouse
Tél. 05 61 49 05 69

MARCHÉS

Couvert
Marché St Cyprien,
Place Roguet
Mardi au Dimanche
de 7h à 13h30

Plein air
Marché de La Cartoucherie
Place de la Charte des
Libertés communales
Dimanche de 7h à 13h30

Marché Ancely,
264 avenue de Casselardit
Vendredi de 12h à 19h

Marché des Arènes
Place Émile Male
Vendredi de 17h à 21h

DÉCHÈTERIES

Déchèterie de Daturas
41 chemin Daturas
31200 Toulouse
Lundi de 7h à 14h
et de 17h à 20h30
Mardi à vendredi de 7h à 14h
Tél. 05 61 222 222

Déchèterie du Ramier
6 avenue du Grand Ramier
31400 Toulouse
Mardi au samedi
de 9h à 12h et de 14h à 18h
Tél. 05 61 222 222

Urgence générale 112
Samu 15
Police / Gendarmerie 17

HÔPITAUX/SANTÉ

Hôpital Purpan
Place du Docteur Baylac
31059 Toulouse cedex 9
Tél. 05 61 77 22 33

Clinique Ambroise Paré
387 route de Saint-Simon
31100 Toulouse
Tél. 0 826 301 919

Clinique Pasteur
45 avenue de Lombez
31300 Toulouse
Tél. 05 62 21 31 31

Médecin Global
Rue du Lieutenant Guy
Dedieu
31300 Toulouse
Tél. 05 61 49 36 87

Pompier 18
Médecin de garde 39 66

LE COMITÉ DE QUARTIER DE LA CARTOUCHERIE

Le Comité de l'Ecoquartier Cartoucherie (CEC) dynamise les activités culturelles, sociales et solidaires comme l'organisation de repas de quartier, de vide-greniers, etc. Grâce à l'implication et la participation des habitants, le CEC favorise le vivre ensemble. **Le CEC fait remonter les demandes des habitants aux élus et services municipaux, et participe aux concertations sur les espaces publics.**

12 rue Thomas Dupuy 31300 Toulouse
comite.ecoquartiercartoucherie@gmail.com

ALLO TOULOUSE
24H/24
05 61 222 222

Allo Toulouse est un service de la mairie disponible 24H/24 et 7 J/7.

La demande formulée par téléphone au 05 61 222 222 est orientée vers le service approprié de la ville ou de la métropole (service technique, social, police municipale...) ou d'un organisme partenaire.

SOLIDARITÉ

Centre social Polygone
18 rue Vincent-Scotto
31300 Toulouse
Tél. 05 61 16 11 72

Club 3e âge Casselardit Fontaine
Place Baudin
Lundi et 1^{er} jeudi du mois
de 14h à 19h

Club 3e âge Fontaine Bayonne
75 av. de Grande-Bretagne
Mercredi et samedi
après-midi

EGEE MIPY (Entente
Génération et Emploi
Entreprise Midi-Pyrénées)
75 av. de Grande-Bretagne
31300 Toulouse
Tél. 05 34 50 50 37

Pour plus d'informations sur les associations du secteur ou pour vous investir dans une instance du quartier, contactez le service « **Direction de l'Action Territoriale** » de la ville de Toulouse à l'adresse secteurrive-gauche@mairie-toulouse.fr





Abonnez-vous à la newsletter pour suivre l'actualité de votre écoquartier !



Envoyez un mail de demande d'inscription

newsletter@oppidea.fr

Pour plus d'informations

oppidea.fr/nos-operations/la-cartoucherie.fr



21, Boulevard de la Marquette
Immeuble Riverside – Bât. A
BP 91003
31010 Toulouse Cedex 6
Tél : 05 31 48 83 00
oppidea@oppidea.fr

www.oppidea.fr

